

Installationsgrænseflader

ROPOX BADERUMSPRODUKTER

Indholdsfortegnelse

ROPOX SVINGBAR VASK.....	3
ROPOX SUPPORT VASK	14
ROPOX VANITYLINE VASK MANUEL.....	22
ROPOX VANITYLINE VASK ELECTRIC	27
ROPOX SLIMLINE ELECTRIC.....	33
ROPOX STANDARDLINE	34
ROPOX ADAPTLINE	35
ROPOX BRUSEKLAPSÆDE	36
ROPOX TOILETLØFTER.....	38
ROPOX TOILETSTØTTER	40
TILSLUTNINGSADAPTERE – SVINGBAR VASK	42
TILSLUTNINGSADAPTERE – ØVRIGE VASKE	43



Målskitserne er kun vejledende. For endelig måltegnning referer altid til gældende plantegning for det givne projekt.

Ropox Svingbar Vask

Fixed, Lav kappe – synlige installationer (40-41110)

KONSTRUKTION

Væggen skal være af skruefast materiale godkendt til vådrum.

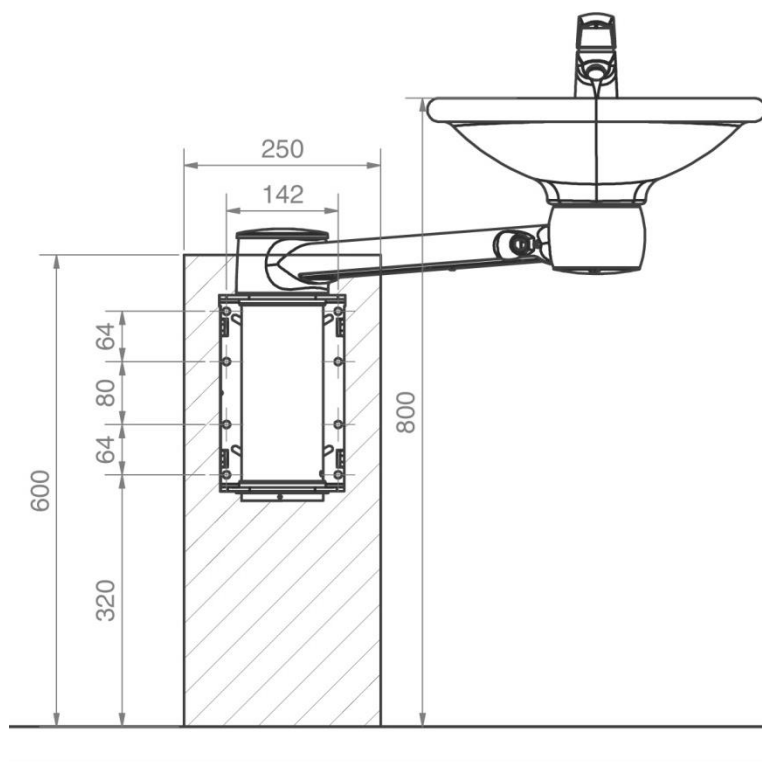
Det skraverede område angiver minimumsområde for forstærkning i væg. Forstærkning lægges med fordel fra gulv til loft.

Belastningstestet i henhold til DS/ISO 17966 er den maksimale brugervægt fastsat til 80kg.

Max belastning i øverste skruer

88kg/skrue

Vasken leveres med et sæt (8 stk.) skruer og rawlplugs, som er beregnet for montage på en betonavæg. Montøren skal altid vurdere væggen materiale, beskaffenhed og styrke og anvende egnede skruer og rawlplugs til denne givne type væg.



VVS

Afløb er en fleksibel Ø32 slange.

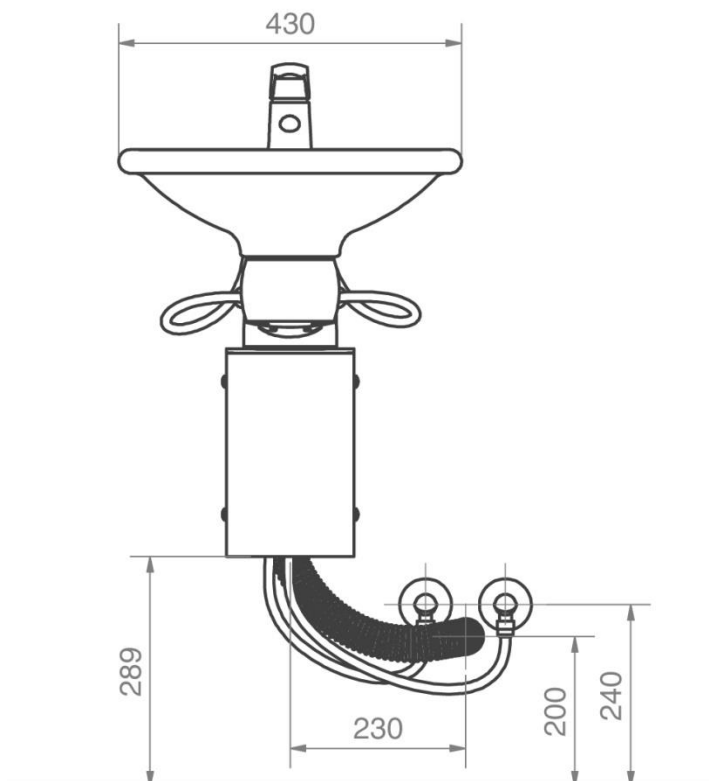
Vandtilførslen afsluttes med 2 stk. 90° vinklet stopventiler med 1/2" eller 3/8" udvendig gevind der vendes nedad. De fleksible vandtilslutningsslanger fra vasken ender i Ø10 rør. Adapterfittings fra disse og til stopventilerne kan rekvireres hos Ropox samt findes som standard VVS komponenter.

Hvis en højere placering af afløb end det anbefalede ønskes kan der være risiko for nedsat dræningsfunktion fra vask.

For tilkøb af adapterstykker for tilkobling til diverse standardinstallationer se afsnit "Tilslutningsadaptere – Svingbar Vask".

OBS:

Alle mål er angivet ud fra en vaskhøjde på 800mm over gulv. Hvis dette mål ønskes ændret, skal de anbefalede mål tilsvarende ændres.



Ropox Svingbar Vask

Fixed, Høj kappe – skjulte installationer (40-41120)

KONSTRUKTION

Væggen skal være af skruefast materiale godkendt til vådrum.

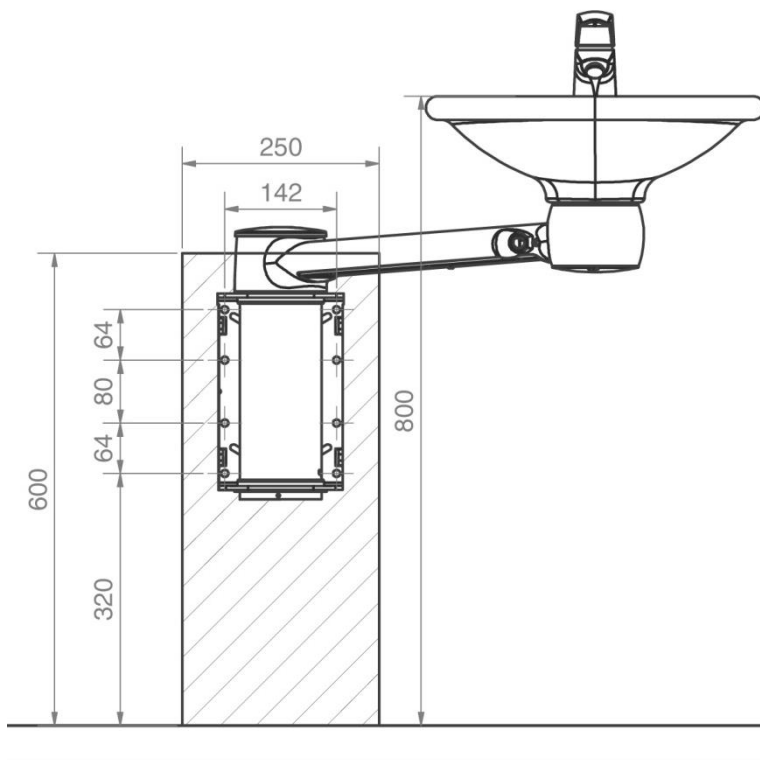
Det skraverede område angiver minimumsområde for forstærkning i væg. Forstærkning lægges med fordel fra gulv til loft.

Belastningstestet i henhold til DS/ISO 17966 er den maksimale brugervægt fastsat til 80kg.

Max belastning i øverste skruer

88kg/skrue

Vasken leveres med et sæt (8 stk.) skruer og rawlplugs, som er beregnet for montage på en betolvæg. Montøren skal altid vurdere væggen materiale, beskaffenhed og styrke og anvende egnede skruer og rawlplugs til denne givne type væg.



VVS

Afløb er en fleksibel Ø32 slange.

Vandtilførslen afsluttes med 2 stk. 90° vinklet stopventiler med 1/2" eller 3/8" udvendig gevind der vendes nedad.

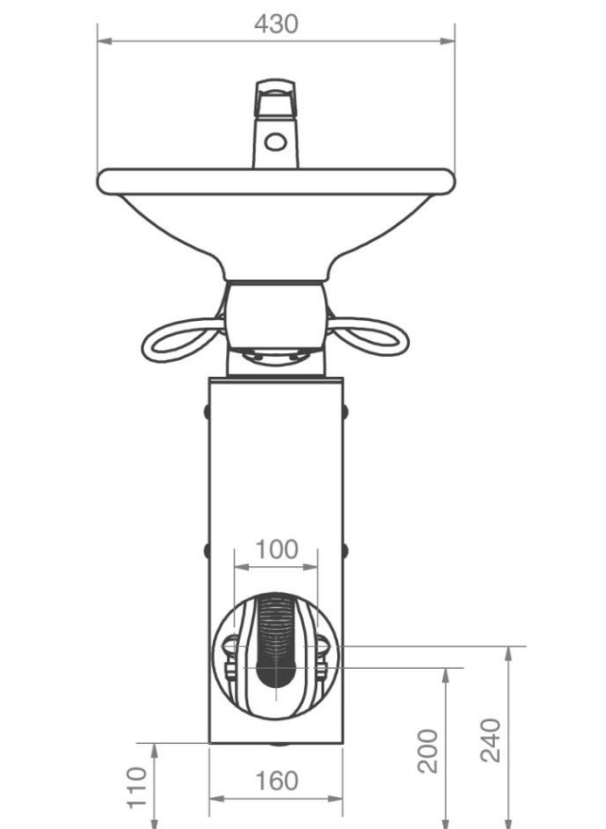
De fleksible vandtilslutningsslanger fra vasken ender i Ø10 rør. Adapterfittings fra disse og til stopventilerne kan rekvireres hos Ropox samt findes som standard VVS komponenter.

Hvis en højere placering af afløb end det anbefalede ønskes kan der være risiko for nedsat dræningsfunktion fra vask.

For tilkøb af adapterstykker for tilkobling til diverse standardinstallationer se afsnit "Tilslutningsadaptere – Svingbar Vask".

OBS:

Alle mål er angivet ud fra en vaskhøjde på 800mm over gulv. Hvis dette mål ønskes



ændret, skal de anbefalede mål tilsvarende ændres.

Ropox Svingbar Vask

Manual, Lav kappe – synlige installationer (40-41130)

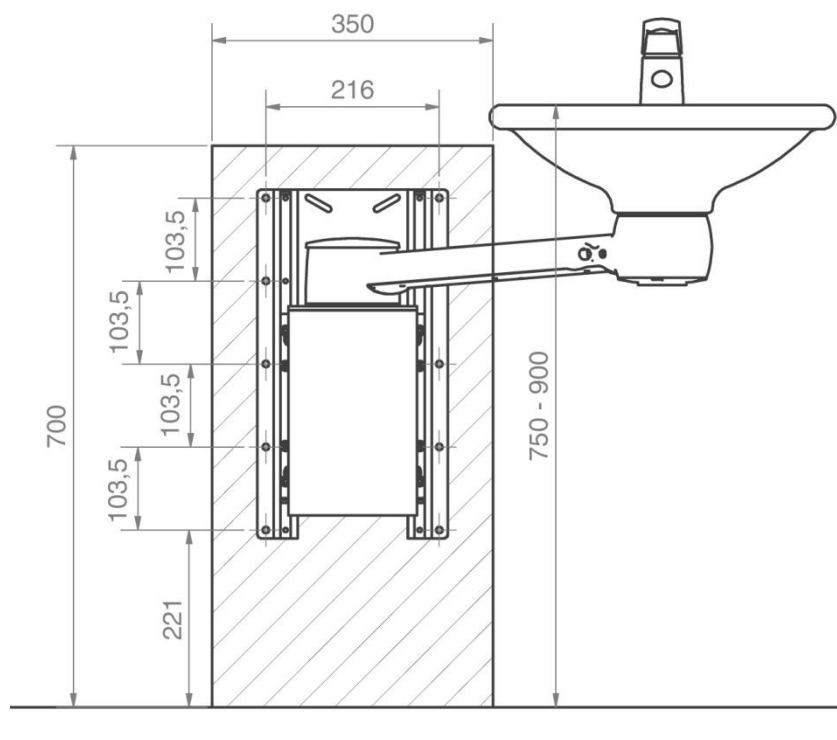
KONSTRUKTION

Væggen skal være af skruefast materiale godkendt til vådrum. Det skraverede område angiver minimumsområde for forstærkning i væg. Forstærkning lægges med fordel fra gulv til loft.

Belastningstestet i henhold til DS/ISO 17966 er den maksimale brugervægt fastsat til 80kg.

Max belastning i øverste skruer 88kg/skrue

Vasken leveres med et sæt (10 stk.) skruer og rawplugs, som er beregnet for montage på en betonvæg. Montøren skal altid vurdere væggens materiale, beskaffenhed og styrke og anvende egnede skruer og rawplugs til denne givne type væg.



VVS

Afløb er en fleksibel Ø32 slange.

Vandtilførslen afsluttes med 2 stk. 90° vinklet stopventiler med 1/2" eller 3/8" udvendig gevind der vendes nedad.

De fleksible vandtilslutningsslanger fra vasken ender i Ø10 rør. Adapterfittings fra disse og til stopventilerne kan rekvireres hos Ropox samt findes som standard VVS komponenter.

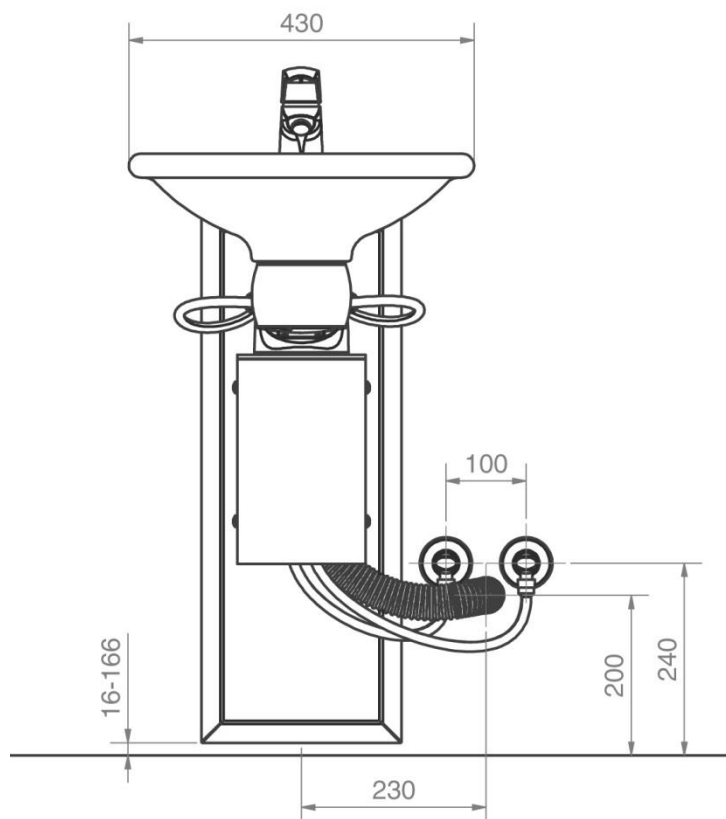
Hvis en højere placering af afløb end det anbefalede ønskes kan der være risiko for nedsat dræningsfunktion fra vask.

For tilkøb af adapterstykker for tilkobling til diverse standardinstallationer se afsnit "Tilslutningsadaptere – Svingbar Vask".

OBS:

Alle mål er angivet ud fra at vasken kan justeres fra 750 – 900 mm over gulv.

Hvis dette ønskes ændret, skal de anbefalede mål tilsvarende ændres.



Ropox Svingbar Vask

Manual, Høj kappe – skjulte installationer (40-41140)

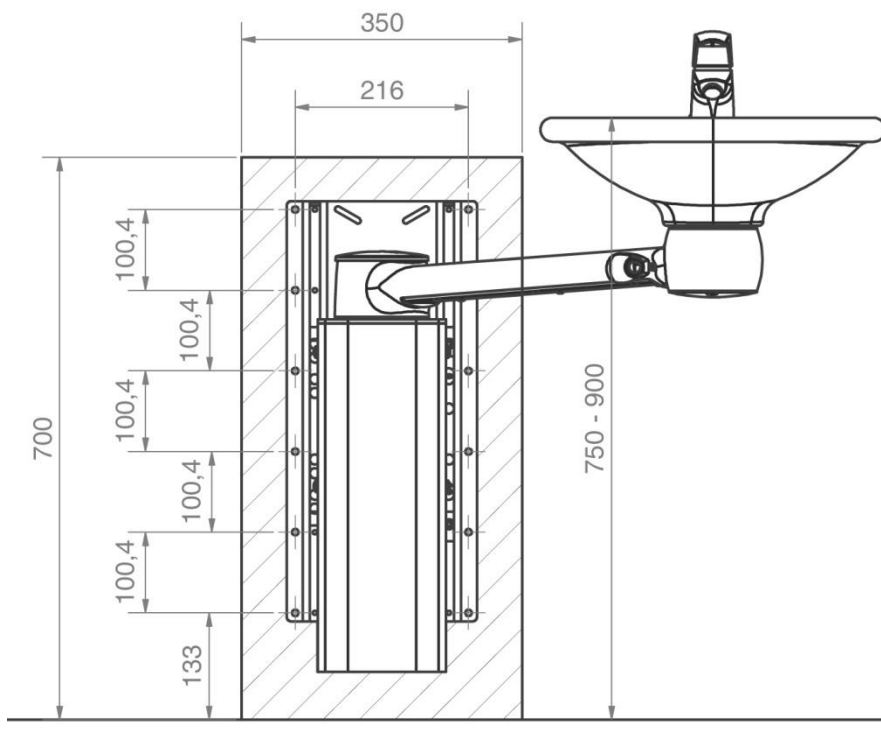
KONSTRUKTION

Væggen skal være af skruefast materiale godkendt til vådrum. Det skraverede område angiver minimumsområde for forstærkning i væg. Forstærkning lægges med fordel fra gulv til loft.

Belastningstestet i henhold til DS/ISO 17966 er den maksimale brugervægt fastsat til 80kg.

Max belastning i øverste skruer 88kg/skrue

Vasken leveres med et sæt (12 stk.) skruer og rawplugs, som er beregnet for montage på en betolvæg. Montøren skal altid vurdere væggen materiale, beskaffenhed og styrke og anvende egnede skruer og rawplugs til denne givne type væg.



VVS

Afløb er en fleksibel Ø32 slange.

Vandtilførslen afsluttes med 2 stk. 90° vinklet stopventiler med 1/2" eller 3/8" udvendig gevind der vendes nedad.

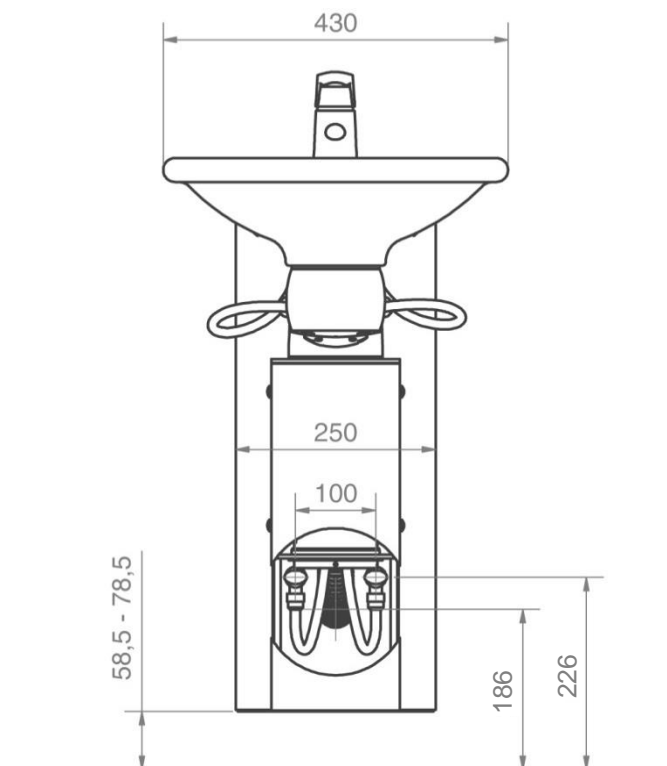
De fleksible vandtilslutningsslangere fra vasken ender i Ø10 rør. Adapterfittings fra disse og til stopventilerne kan rekvireres hos Ropox samt findes som standard VVS komponenter.

Hvis en højere placering af afløb end det anbefalede ønskes kan der være risiko for nedsat dræningsfunktion fra vask.

For tilkøb af adapterstykker for tilkobling til diverse standardinstallationer se afsnit "Tilslutningsadaptere – Svingbar Vask".

OBS:

Alle mål er angivet ud fra at vasken kan justeres fra 750 – 900 mm over gulv. Hvis dette ønskes ændret, skal de anbefalede mål tilsvarende ændres.



Ropox Svingbar Vask

Complete, inkl. højdejustering og Dock-in (40-40071 og 40-40072)

KONSTRUKTION

Væggen skal være af skruefast materiale godkendt til vådrum.

Det skraverede område angiver minimumsområde for forstærkning i væg.

Forstærkning lægges med fordel fra gulv til loft.

Løfteenhed belastningstestet i henhold til DS/ISO 17966:2016 er den maksimale brugervægt fastsat til 245kg ved vask låst i Dock-in og 80kg ved fritstående vask.

Max belastning i øverste skruer

120kg/skrue

Vasken leveres med et sæt (10 stk.) skruer og rawplugs, som er beregnet for montage på en betolvæg. Montøren skal altid vurdere væggens materiale, beskaffenhed og styrke og anvende egnede skruer og rawplugs til denne givne type væg.

VVS

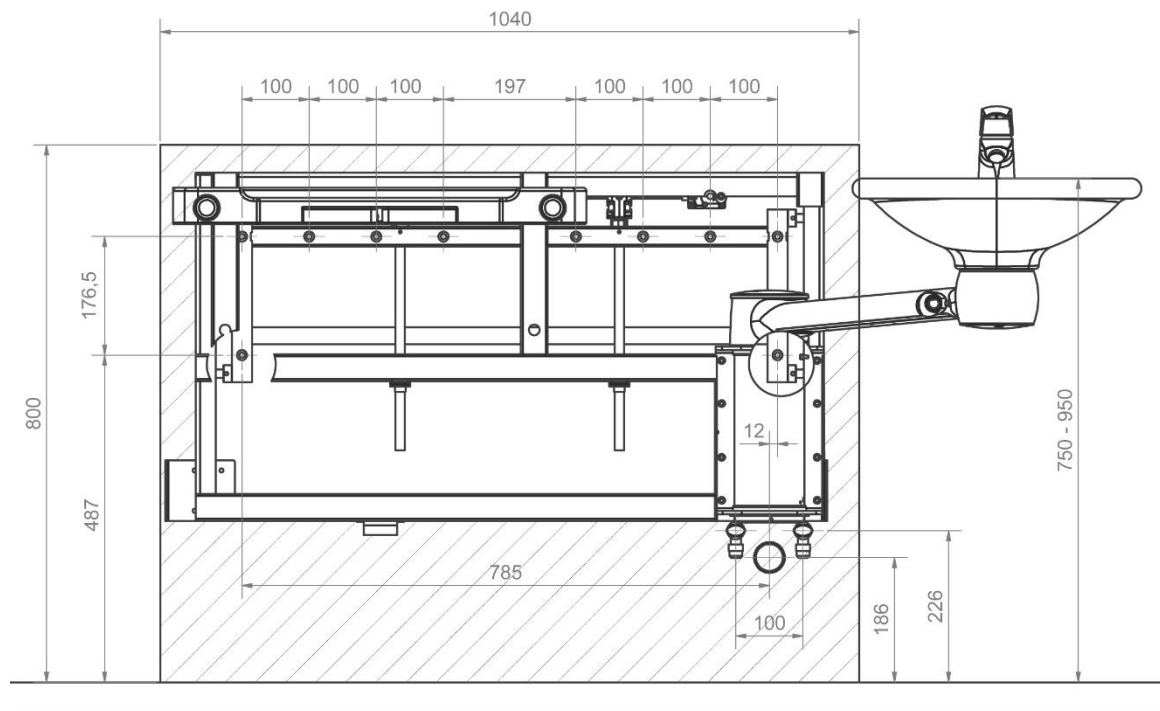
Afløb er en fleksibel Ø32 slange.

Vandtilførslen afsluttes med 2 stk. 90° vinklet stopventiler med 1/2" eller 3/8" udvendig gevind der vendes nedad.

De fleksible vandtilslutningsslanger fra vasken ender i Ø10 rør. Adapterfittings fra disse og til stopventilerne kan rekvireres hos Ropox samt findes som standard VVS komponenter.

Hvis en højere placering af afløb end det anbefalede ønskes kan der være risiko for nedsat dræningsfunktion fra vask.

For tilkøb af adapterstykker for tilkobling til diverse standardinstallationer se afsnit "Tilslutningsadaptere – Svingbar Vask".



OBS:

Alle mål er angivet ud fra at vasken kan justeres fra 750 – 950 mm over gulv. Hvis dette ønskes ændret, skal de anbefalede mål tilsvarende ændres.

Ropox Svingbar Vask

Tilbehør: Dock-in (40-40069)

OBS: kun gældende for de vaske 40-41110, 40-41120, 40-41130 og 40-41140. Ved den komplette unit, 40-40071 og 40-40072, er Dock-in inkluderet.

KONSTRUKTION

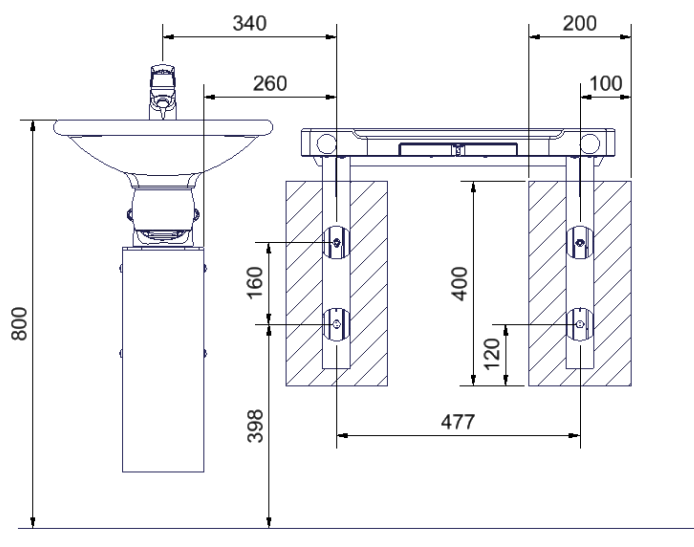
Væggen skal være af skruefast materiale godkendt til vådrum.
Det skraverede område angiver minimumsområde for forstærkning i væg.
Forstærkning lægges med fordel fra gulv til loft.

Belastningstestet i henhold til DS/ISO 17966:2016 er den maksimale brugervægt fastsat til 245kg ved vask låst i Dock-in.

Max belastning i øverste skruer

136kg/skrue

Leveres med et sæt (4 stk.) skruer og rawplugs, som er beregnet for montage på en betonavæg. Montøren skal altid vurdere væggens materiale, beskaffenhed og styrke og anvende egnede skruer og rawplugs til denne givne type væg.

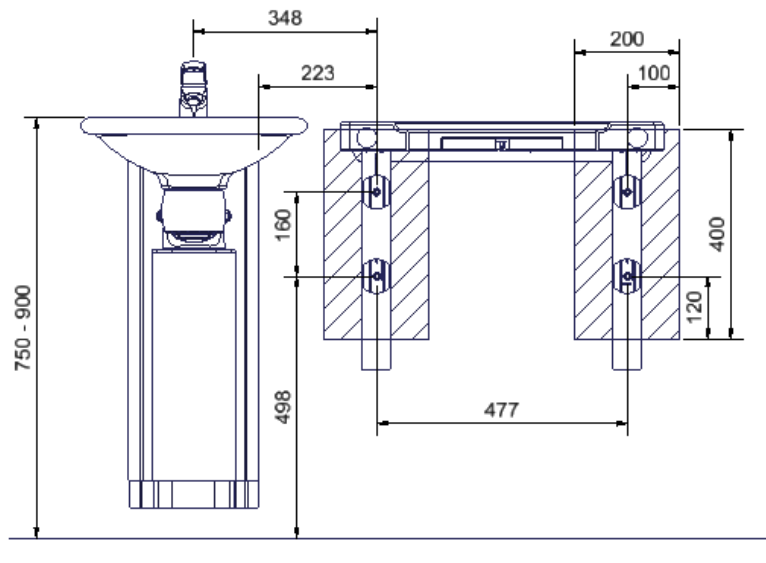


40-41110 og 40-41120

OBS:

Alle mål er angivet ud fra en fast højde af vask på 800mm over gulv. Hvis dette mål ønskes ændret, skal de anbefalede mål tilsvarende ændres.

Ved henvendelse til Ropox kan der medsendes en montageskabelon.



40-41130 og 40-41140

OBS:

Alle mål er angivet ud fra en højde af vask på 750 - 900mm over gulv. Hvis dette mål ønskes ændret, skal de anbefalede mål tilsvarende ændres.

Ropox Support Vask

Fixed

(40-44010 og 40-44011)

KONSTRUKTION

Væggen skal være af skruefast materiale godkendt til vådrum.

Det skraverede område angiver minimumsområde for forstærkning i væg.

Forstærkning lægges med fordel fra gulv til loft.

Belastningstestet i henhold til DS/ISO 17966 er den maksimale brugervægt fastsat til 400kg.

Max belastning i øverste skruer
150kg/skrue

Vasken leveres med et sæt (6 stk.) skruer og rawplugs, som er beregnet for montage på en betolvæg. Montøren skal altid vurdere væggen materiale, beskaffenhed og styrke og anvende egnede skruer og rawplugs til denne givne type væg.

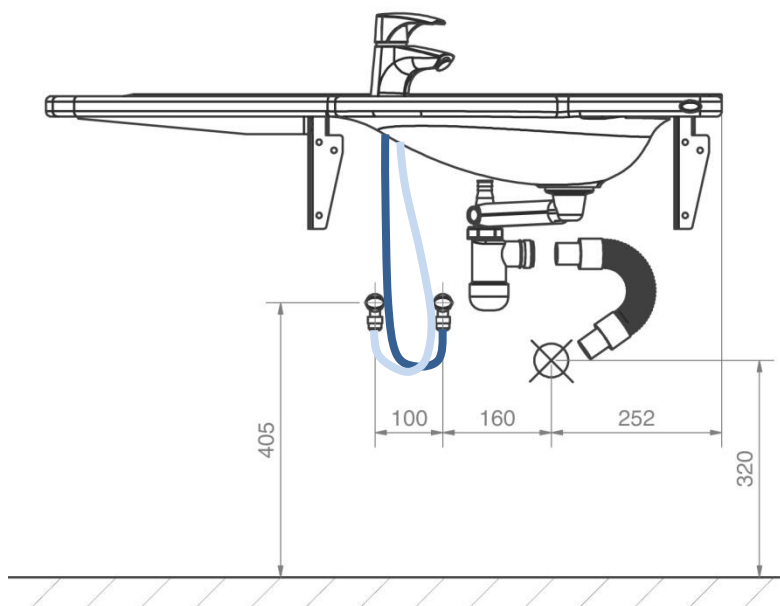
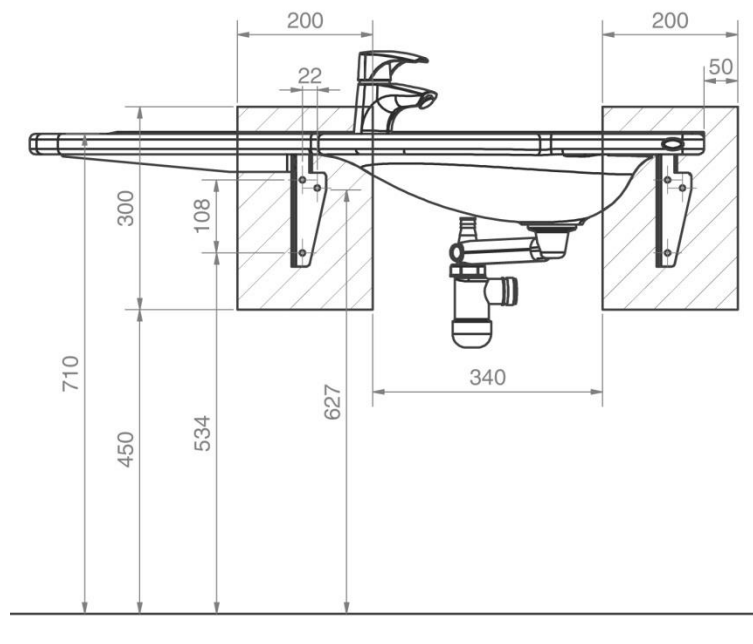
VVS

Afløb er Ø32 og afsluttes med en Ø32x88,5° afløbsbøjning.

Afløbstilslutning og bøjning må maksimalt stikke 90mm ud fra væggen pga. inddækningskapperne.

Vandtilførslen afsluttes med 2 stk. 90° vinklet stopventiler med 1/2" udvendig gevind der vendes nedad.

Stopventilerne må maksimalt stikke 90mm ud fra væggen pga. afdækningskapperne.



Hvis anden end den anbefalede placering af vand og afløb ønskes eller hvis der er gulvafløb vil Support Vasken være uden afdækningskapper.

For tilkøb af adapterstykker for tilkobling til diverse standardinstallationer se afsnit "Tilslutningsadapters – Øvrige vaske".

OBS:

Alle mål er angivet ud fra en vaskhøjde på 710mm over gulv. Hvis dette mål ændres, skal de anbefalede mål tilsvarende ændres.

Illustrationerne angiver den venstrevendte model 40-44010

Ropox Support Vask

Basic

(40-44012 og 40-44013)

KONSTRUKTION

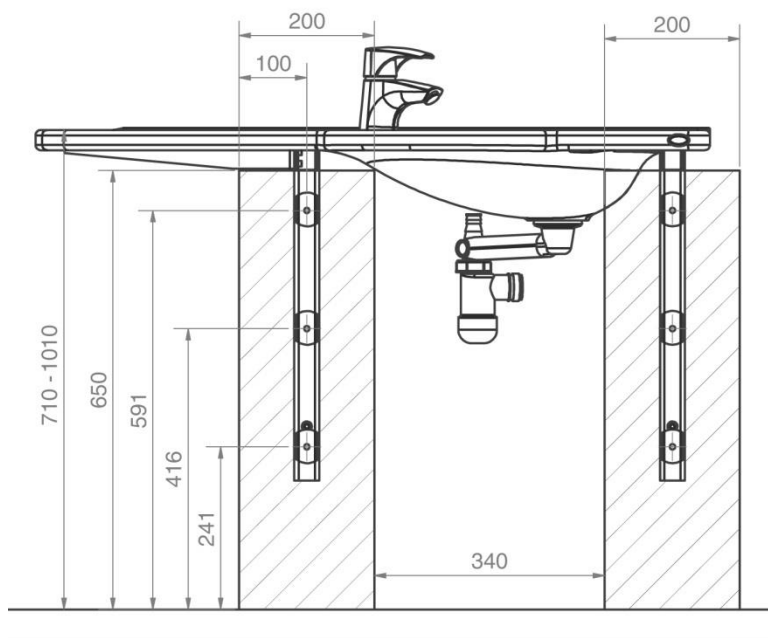
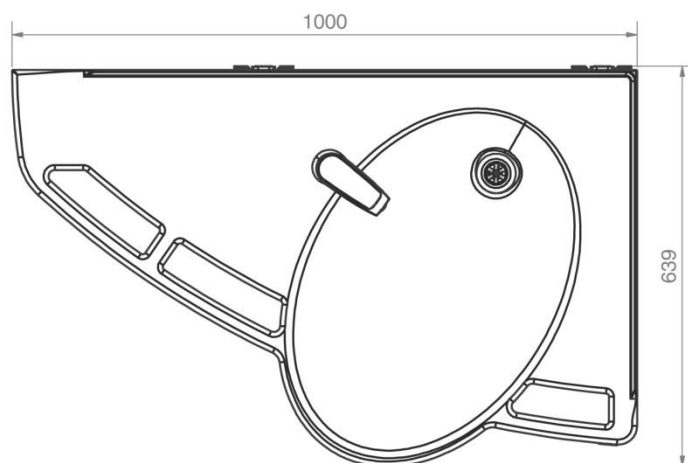
Væggen skal være af skruefast materiale godkendt til vådrum. Det skraverede område angiver minimumsområde for forstærkning i væg.

Forstærkning lægges med fordel fra gulv til loft.

Belastningstestet i henhold til DS/ISO 17966 er den maksimale brugervægt fastsat til 400kg.

Max belastning i øverste skruer

85kg/skrue



Vasken leveres med et sæt (6 stk.) skruer og rawplugs, som er beregnet for montage på en betolvæg. Montøren skal altid vurdere væggen materiale, beskaffenhed og styrke og anvende egnede skruer og rawplugs til denne givne type væg.

VVS

Afløb er Ø32 og afsluttes med en Ø32x88,5° afløbsbøjning.

Afløbstilslutning og bøjning må maksimalt stikke 90mm ud fra væggen pga. inddækningskapperne.

Vandtilførslen afsluttes med 2 stk. 90° vinklet stopventiler med ½" udvendig gevind der vendes nedad.

Stopventilerne må maksimalt stikke 90mm ud fra væggen pga. afdækningskapperne.

Det er vigtigt, at alle slanger til vandtilslutning og afløb er fleksible, således at stellet frit og uhindret kan justeres indenfor højdeindstillingsintervallet 71-101 cm (inklusive vask).

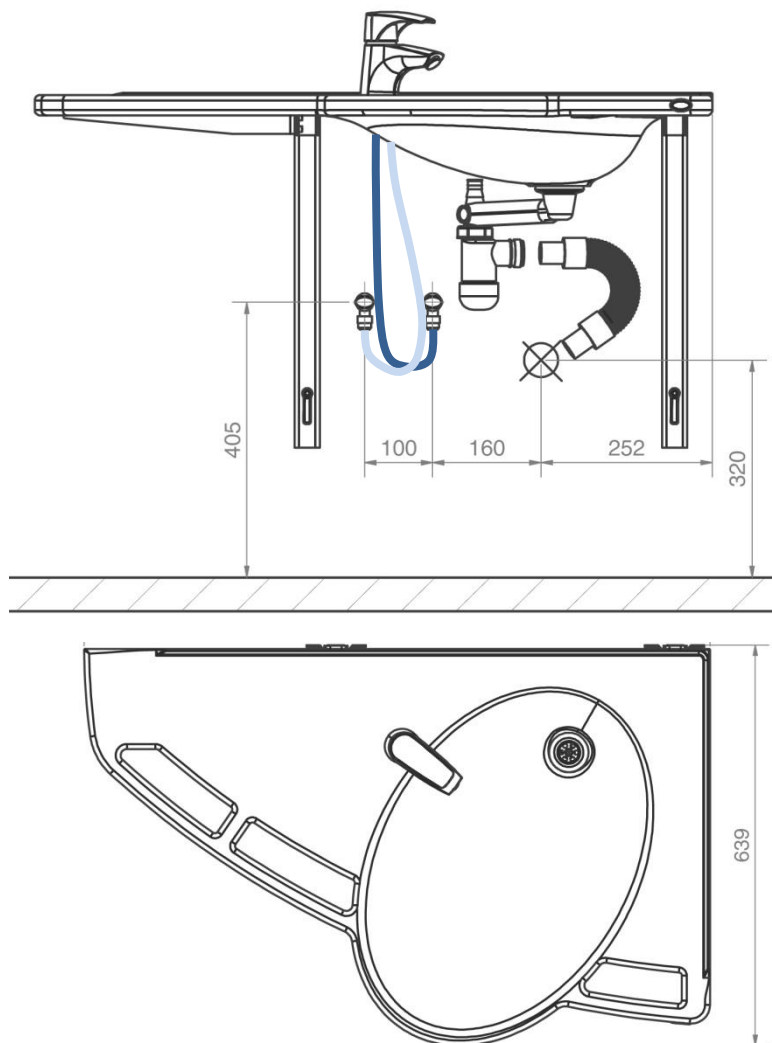
Hvis anden end den anbefalede placering af vand og afløb ønskes eller hvis der er gulvafløb vil Support Vasken være uden afdækningskapper.

For tilkøb af adapterstykker for tilkobling til diverse standardinstallationer se afsnit "Tilslutningsadapters – Øvrige vaske".

OBS:

Illustrationerne angiver den venstrevendte model 40-44012

Ropox Support Vask



Manuel (40-44014 og 40-44015)

KONSTRUKTION

Væggen skal være af skruefast materiale godkendt til vådrum. Det skraverede område angiver minimumsområde for forstærkning i væg.

Forstærkning lægges med fordel fra gulv til loft.

Belastningstestet i henhold til DS/ISO 17966 er den maksimale brugervægt fastsat til 400kg.

Max belastning i øverste skruer

71kg/skrue

Vasken leveres med et sæt (8 stk.) skruer og rawlplugs, som er beregnet for montage på en betonvæg. Montøren skal altid vurdere væggen materiale, beskaffenhed og styrke og anvende egnede skruer og rawlplugs til denne givne type væg.

VVS

Afløb er Ø32 og afsluttes med en Ø32x88,5° afløbsbøjning.

Afløbstilslutning og bøjning må maksimalt stikke 90mm ud fra væggen pga. inddækningskapperne.

Vandtilførslen afsluttes med 2 stk. 90° vinklet stopventiler med 1/2" udvendig gevind der vendes nedad.

Stopventilerne må maksimalt stikke 90mm ud fra væggen pga. afdækningskapperne.

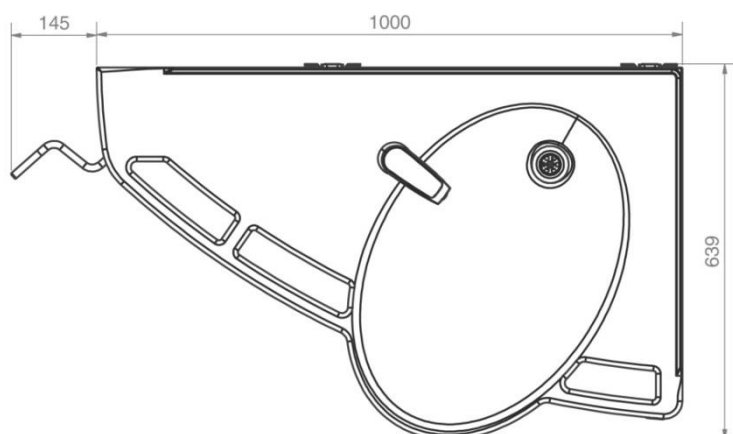
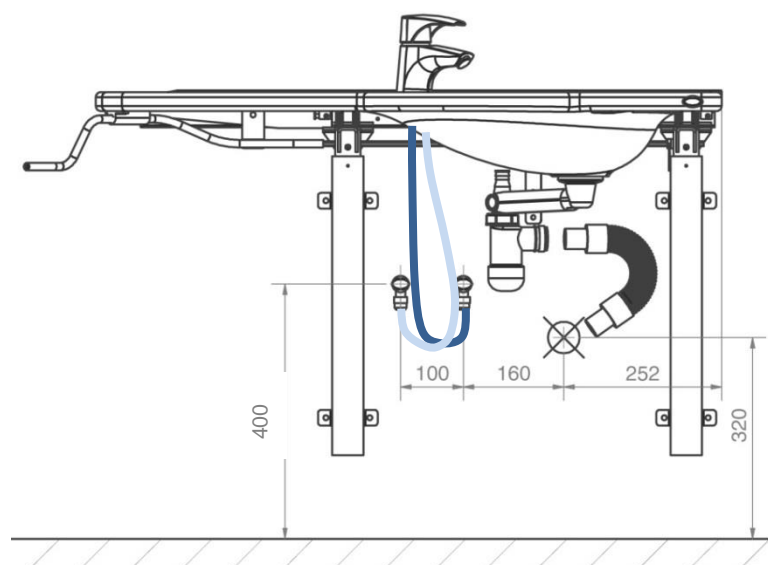
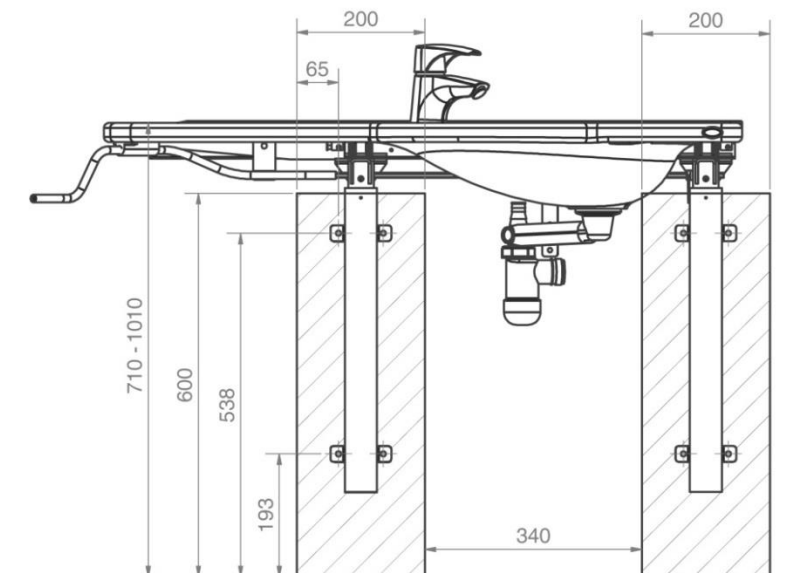
Det er vigtigt, at alle slanger til vandtilslutning og afløb er fleksible, således at stellet frit og uhindret kan justeres indenfor højdeindstillingsintervallet 71-101 cm (inklusive vask).

Hvis anden end den anbefalede placering af vand og afløb ønskes eller hvis der er gulv afløb vil Support Vasken være uden afdækningskapper.

For tilkøb af adapterstykker for tilkobling til diverse standardinstallationer se afsnit "Tilslutningsadaptere – Øvrige vaske".

OBS:

Illustrationerne angiver den venstrevendte model 40-44014



Ropox Support Vask

Electric, Venstre (40-44016)

KONSTRUKTION

Væggen skal være af skruefast materiale godkendt til vådrum.

Det skraverede område angiver minimumsområde for forstærkning i væg.

Forstærkning lægges med fordel fra gulv til loft.

Belastningstestet i henhold til DS/ISO 17966 er den maksimale brugervægt fastsat til 520kg.

Max belastning i øverste skruer

71kg/skrue

Vasken leveres med et sæt (8 stk.) skruer og rawlplugs, som er beregnet for montage på en betolvæg. Montøren skal altid vurdere væggen materiale, beskaffenhed og styrke og anvende egnede skruer og rawlplugs til denne givne type væg.

VVS

Afløb er Ø32 og afsluttes med en Ø32x88,5° afløbsbøjning.

Afløbstilslutning og bøjning må maksimalt stikke 90mm ud fra væggen pga. inddækningskapperne.

Vandtilførslen afsluttes med 2 stk. 90° vinklet stopventiler med ½" udvendig gevind der vendes nedad.

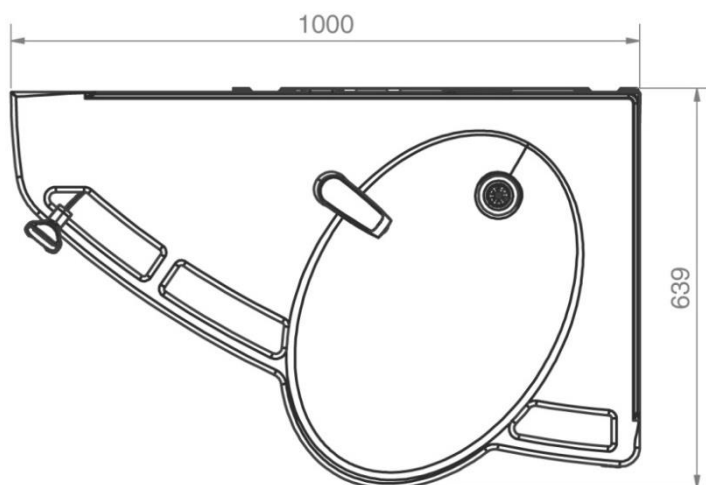
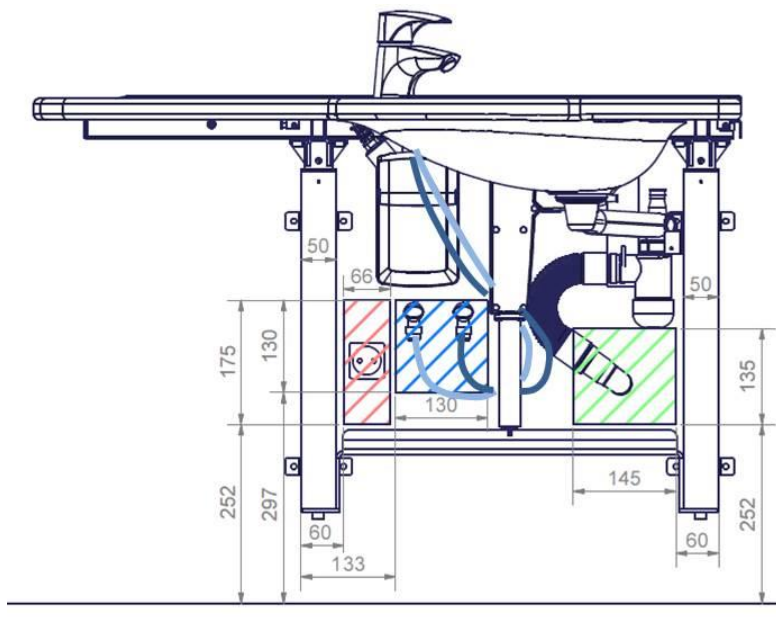
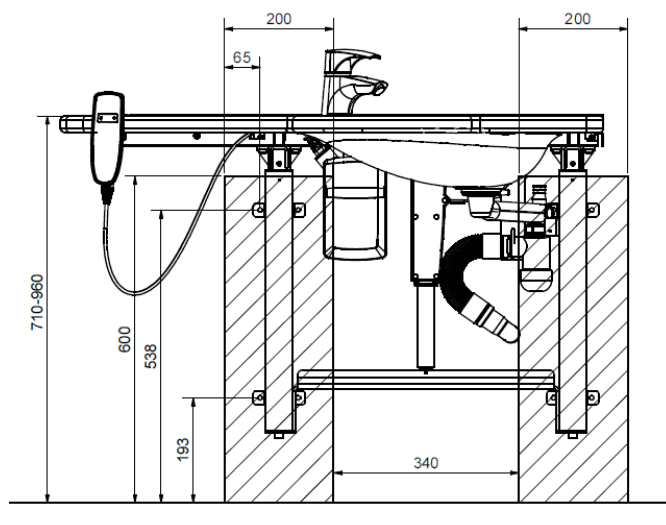
Stopventilerne må maksimalt stikke 90mm ud fra væggen pga. afdækningskapperne. Placering og optimal orientering er som vist med blå farve for vandtilførsel og grøn farve for afløb.

Det er vigtigt, at alle slanger til vandtilslutning og afløb er fleksible, således at stellet frit og uhindret kan justeres indenfor højdeindstillingsintervallet 71-96 cm (inklusive vask). Hvis anden end den anbefalede placering af vand og afløb ønskes eller hvis der er gulv afløb vil Support Vasken være uden afdækningskapper.

For tilkøb af adapterstykker for tilkobling til diverse standardinstallationer se afsnit "Tilslutningsadaptere – Øvrige vaske".

EL

Anbefalet placering af eludtag i væg for optimal og skjult ledningsføring vist med rød farve. Hvis alternativ placering ønskes er ledning fra styring 3,2m.



Ropox Support Vask

Electric, Højre (40-44017)

KONSTRUKTION

Væggen skal være af skruefast materiale godkendt til vådrum.

Det skraverede område angiver minimumsområde for forstærkning i væg.

Forstærkning lægges med fordel fra gulv til loft.

Belastningstestet i henhold til DS/ISO 17966 er den maksimale brugervægt fastsat til 520kg.

Max belastning i øverste skruer

71kg/skrue

Vasken leveres med et sæt (8 stk.) skruer og rawlplugs, som er beregnet for montage på en betolvæg. Montøren skal altid vurdere væggen materiale, beskaffenhed og styrke og anvende egnede skruer og rawlplugs til denne givne type væg.

VVS

Afløb er Ø32 og afsluttes med en Ø32x88,5° afløbsbøjning.

Afløbstilslutning og bøjning må maksimalt stikke 90mm ud fra væggen pga. inddækningskapperne.

Vandtilførslen afsluttes med 2 stk. 90° vinklet stopventiler med 1/2" udvendig gevind der vendes opad.

Stopventilerne må maksimalt stikke 90mm ud fra væggen pga. afdækningskapperne.

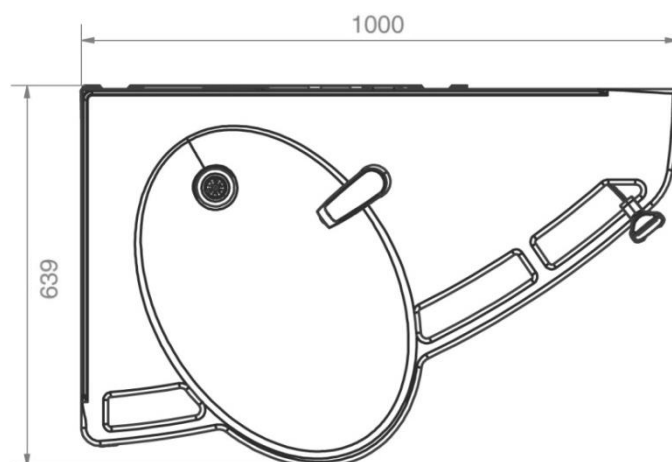
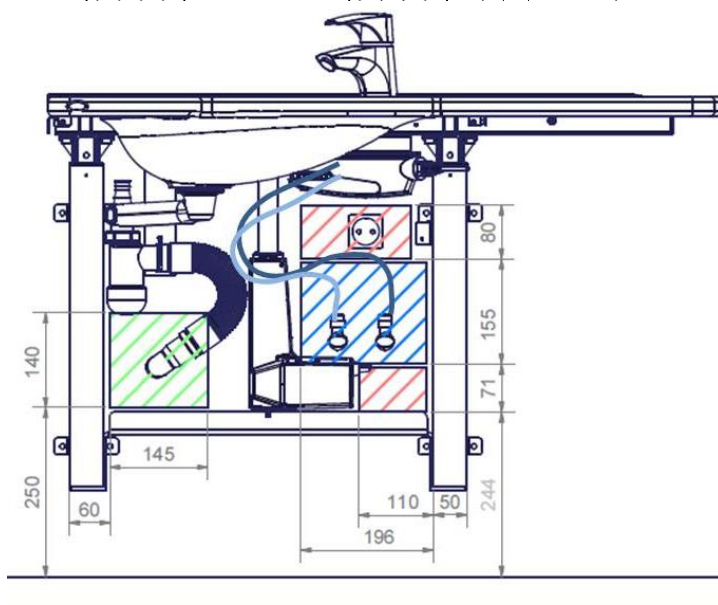
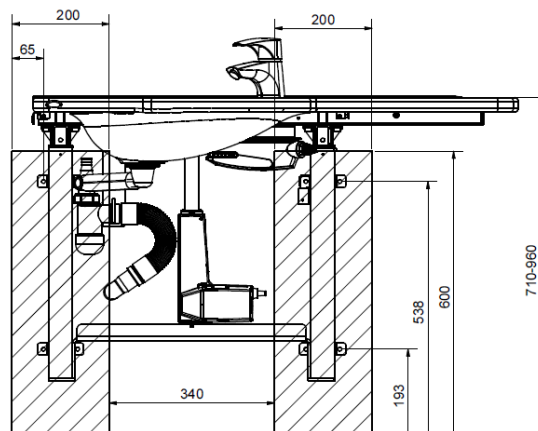
Placering og optimal orientering er som vist med blå farve for vandtilførsel og grøn farve for afløb.

Det er vigtigt, at alle slanger til vandtilslutning og afløb er fleksible, således at stellet frit og uhindret kan justeres indenfor højdeindstillingsintervallet 71-96 cm (inklusive vask). Hvis anden end den anbefalede placering af vand og afløb ønskes eller hvis der er gulv afløb vil Support Vasken være uden afdækningskapper.

For tilkøb af adapterstykker for tilkobling til diverse standardinstallationer se afsnit "Tilslutningsadaptere – Øvrige vaske".

EL

Anbefalet placering af eludtag i væg for optimal og skjult ledningsføring vist med rød farve. Hvis alternativ placering ønskes er ledning fra styring 3,2m.



Ropox Support vask

Tilbehør: Sideforskydning til Ropox Supportvask (40-44030)

KONSTRUKTION

Væggen skal være af skruefast materiale godkendt til vådrum. Det skraverede område angiver minimumsområde for forstærkning i væg.

Forstærkning lægges med fordel fra gulv til loft.

Belastningstestet i henhold til DS/ISO 17966 er den maksimale brugervægt fastsat til 400kg.

Max belastning i øverste skruer

41kg/skrue

VVS

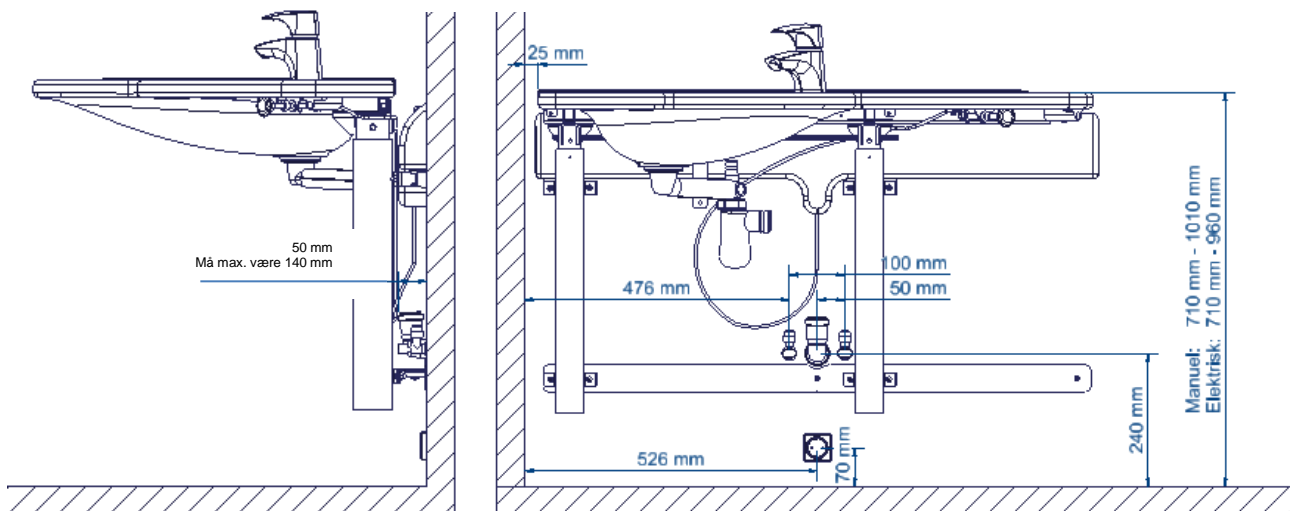
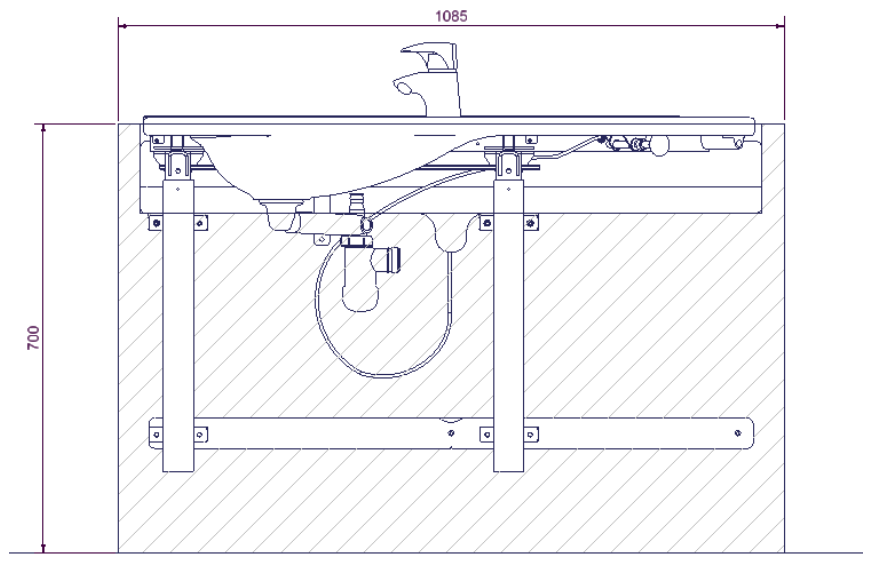
Afløb er Ø32 og afsluttes med en Ø32x88,5° afløbsbøjning.

Afløbstilslutning og bøjning må maksimalt stikke 140mm ud fra væggen pga. inddækningskapperne.

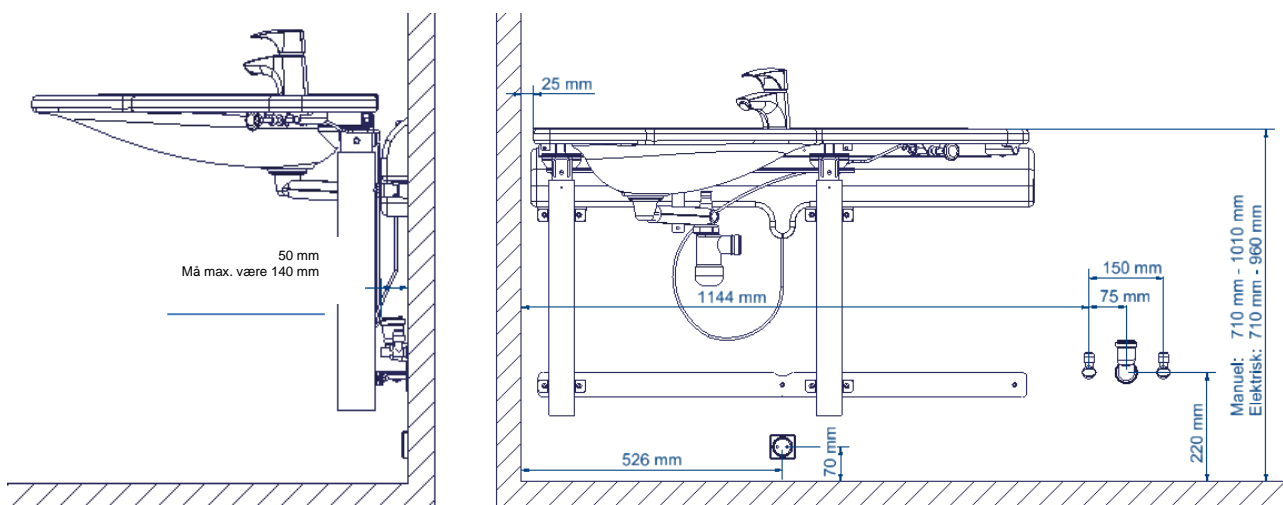
Vandtilførsel afsluttes med 2 stk. 90° vinklet stopventiler med ½" udvendig gevind.

Placering og optimal orientering er som vist. Stopventilerne må maksimalt stikke 140mm ud fra væggen pga. inddækningskapperne.

Det anbefales, at vandtilslutninger og afløbsinstallationer placeres som vist. Det er vigtigt, at alle slanger til vandtilslutning og afløb er fleksible, således at enheden frit og uhindret kan justeres indenfor justeringsområdet.



Manuel/Elektrisk højdejustering, VVS installationer skjult bag ved kappe.



Manuel/Elektrisk højdejustering, VVS installationer synlige ved siden af vask.
(VVS installationer kan placeres på begge sider af vasken)

EI

Anbefalet placering af el udtag i væg for optimal og skjult ledningsføring vist på billederne.
Hvis alternativ placering ønskes er ledning fra styring 3,2m

Ropox VanityLine Vask

Manuel 60cm (40-14871)

KONSTRUKTION

Væggen skal være af skruefast materiale godkendt til vådrum.

Det skraverede område angiver minimumsområde for forstærkning i væg. Forstærkning lægges med fordel fra gulv til loft.

Belastningstestet i henhold til DS/ISO 17966:2016, hvor den maksimale brugervægt er fastsat til 265kg.

Max belastning i øverste skruer

78kg/skrue

Montøren skal altid vurdere væggens materiale, beskaffenhed og styrke og anvende egnede skruer og rawplugs til denne givne type væg.

VVS

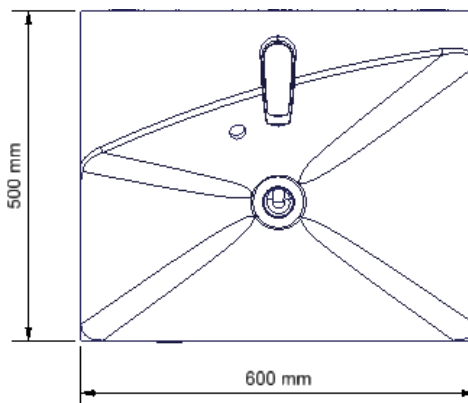
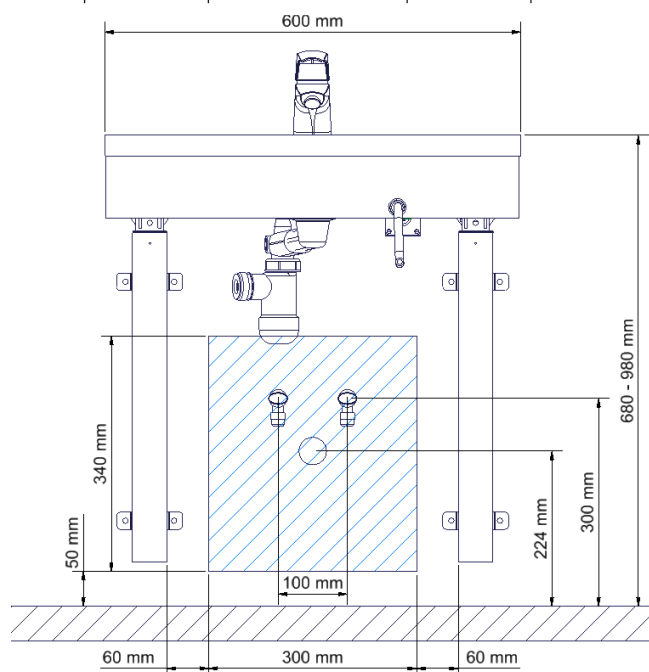
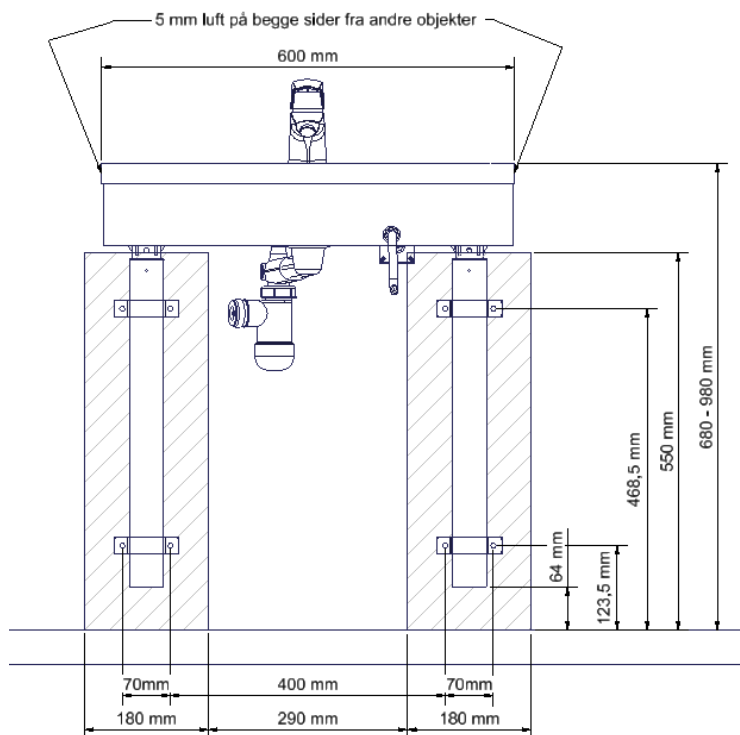
Afløb er Ø32 og afsluttes med en Ø32x88,5° afløbsbøjning.

Vandtilførslen afsluttes med 2 stk. 90° vinklet stopventiler med 1/2" udvendig gevind der vendes nedad.

Placering og optimal orientering er som vist med blå farve for vandtilførsel og afløb.

Det er vigtigt, at alle slanger til vandtilslutning og afløb er fleksible, således at stellet frit og uhindret kan justeres indenfor højdeindstillingsintervallet 68-98 cm (inklusive vask).

For tilkøb af adapterstykker for tilkobling til diverse standardinstallationer se afsnit "Tilslutningsadaptere – Øvrige vaske".



Ropox VanityLine Vask

Manuel 90cm H (40-14872)

KONSTRUKTION

Væggen skal være af skruefast materiale godkendt til vådrum. Det skraverede område angiver minimumsområde for forstærkning i væg.

Forstærkning lægges med fordel fra gulv til loft.

Belastningstestet i henhold til DS/ISO 17966:2016, hvor den maksimale brugervægt er fastsat til 265kg.

Max belastning i øverste skruer 78kg/skrue

Montøren skal altid vurdere væggens materiale, beskaffenhed og styrke og anvende egnede skruer og rawplugs til denne givne type væg.

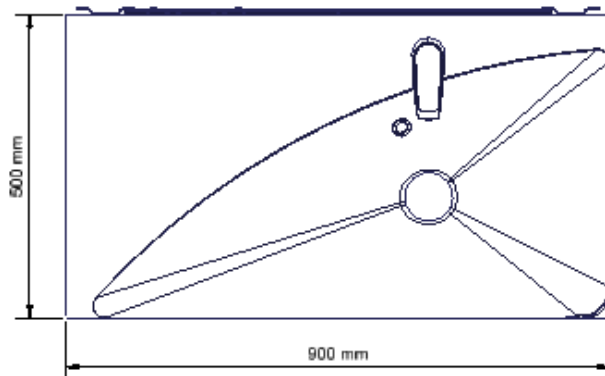
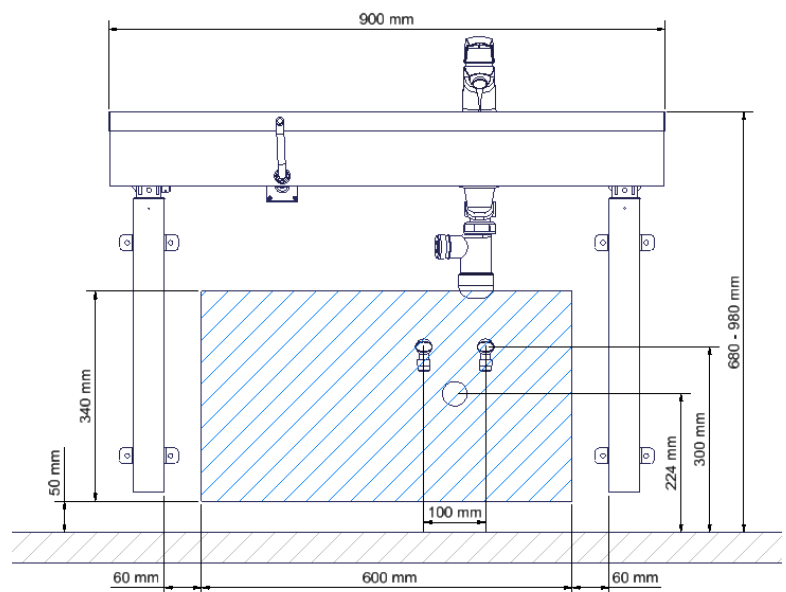
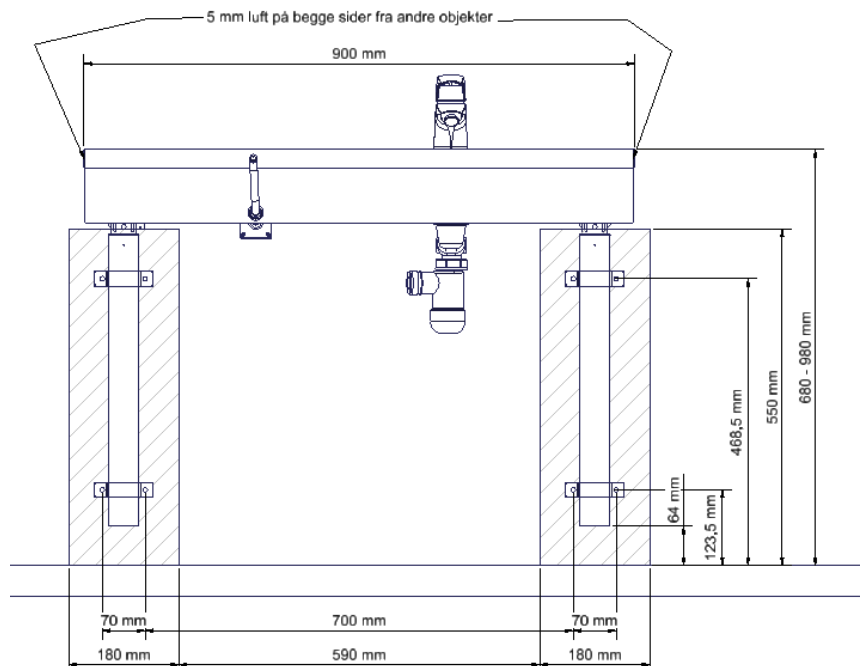
VVS

Afløb er Ø32 og afsluttes med en Ø32x88,5° afløbsbøjning. Vandtilførslen afsluttes med 2 stk. 90° vinklet stopventiler med 1/2" udvendig gevind der vendes nedad.

Placering og optimal orientering er som vist med blå farve for vandtilførsel og afløb.

Det er vigtigt, at alle slanger til vandtilslutning og afløb er fleksible, således at stedet frit og uhindret kan justeres indenfor højdeindstillingsintervallet 68-98 cm (inklusive vask).

For tilkøb af adapterstykker for tilkobling til diverse standardinstallationer se afsnit "Tilslutningsadaptere – Øvrige vaske".



Ropox VanityLine Vask

Manuel 90cm V (40-14873)

KONSTRUKTION

Væggen skal være af skruefast materiale godkendt til vådrum.

Det skraverede område angiver minimumsområde for forstærkning i væg. Forstærkning lægges med fordel fra gulv til loft.

Belastningstestet i henhold til DS/ISO 17966:2016, hvor den maksimale brugervægt er fastsat til 265kg.

Max belastning i øverste skruer

78kg/skrue

Montøren skal altid vurdere væggen materiale, beskaffenhed og styrke og anvende egnede skruer og rawplugs til denne givne type væg.

VVS

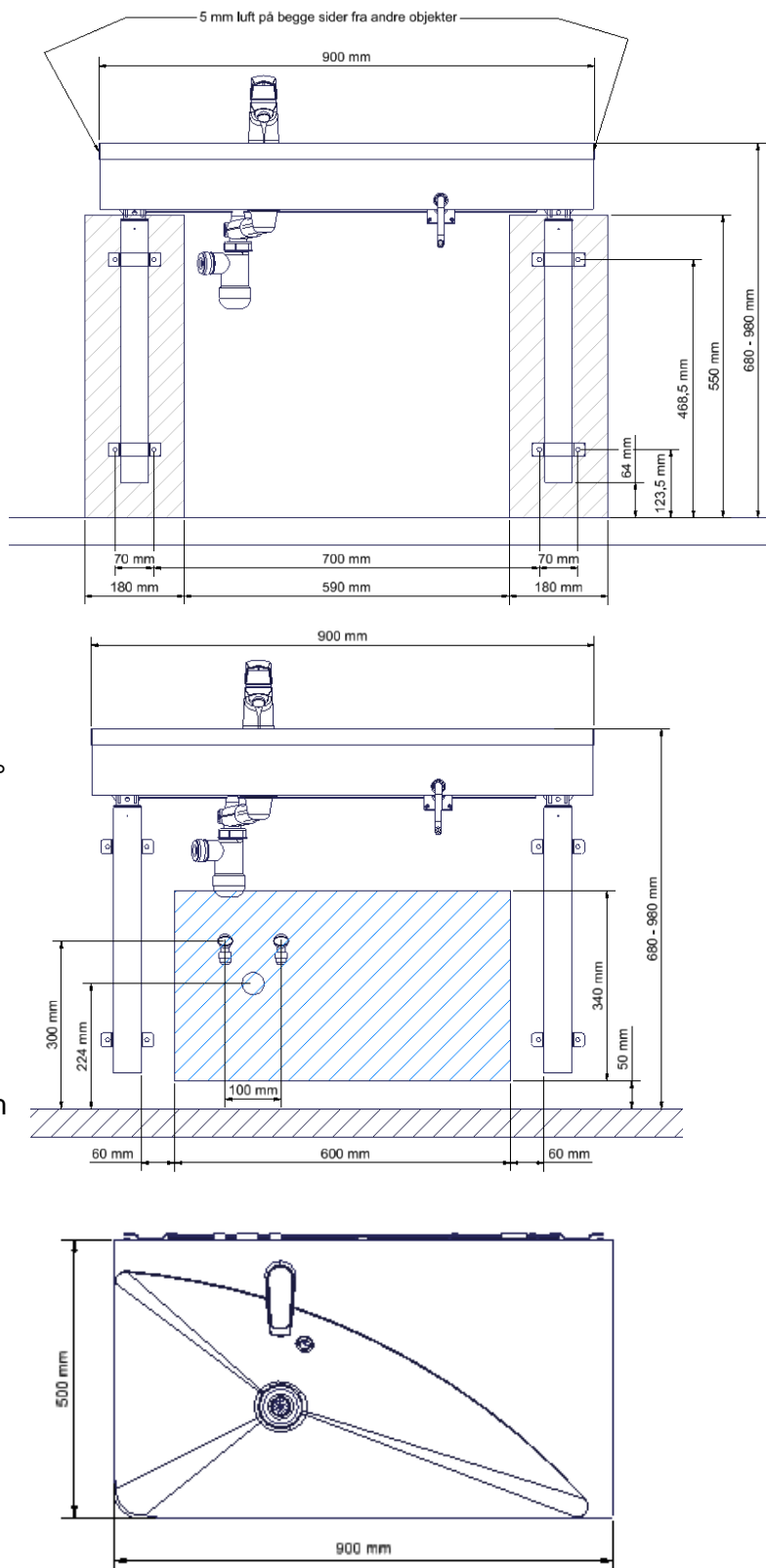
Afløb er Ø32 og afsluttes med en Ø32x88,5° afløbsbøjning.

Vandtilførslen afsluttes med 2 stk. 90° vinklet stopventiler med 1/2" udvendig gevind der vendes nedad.

Placering og optimal orientering er som vist med blå farve for vandtilførsel og afløb.

Det er vigtigt, at alle slanger til vandtilslutning og afløb er fleksible, således at stellet frit og uhindret kan justeres indenfor højdeindstillingsintervallet 68-98 cm (inklusive vask).

For tilkøb af adapterstykker for tilkobling til diverse standardinstallationer se afsnit "Tilslutningsadaptere – Øvrige vaske".



Ropox VanityLine Vask

Manuel 120cm H (40-14874)

KONSTRUKTION

Væggen skal være af skruefast materiale godkendt til vådrum. Det skraverede område angiver minimumsområde for forstærkning i væg.

Forstærkning lægges med fordel fra gulv til loft.

Belastningstestet i henhold til DS/ISO 17966:2016, hvor den maksimale brugervægt er fastsat til 265kg.

Max belastning i øverste skruer

78kg/skrue

Montøren skal altid vurdere væggen materiale, beskaffenhed og styrke og anvende egnede skruer og rawplugs til denne givne type væg.

VVS

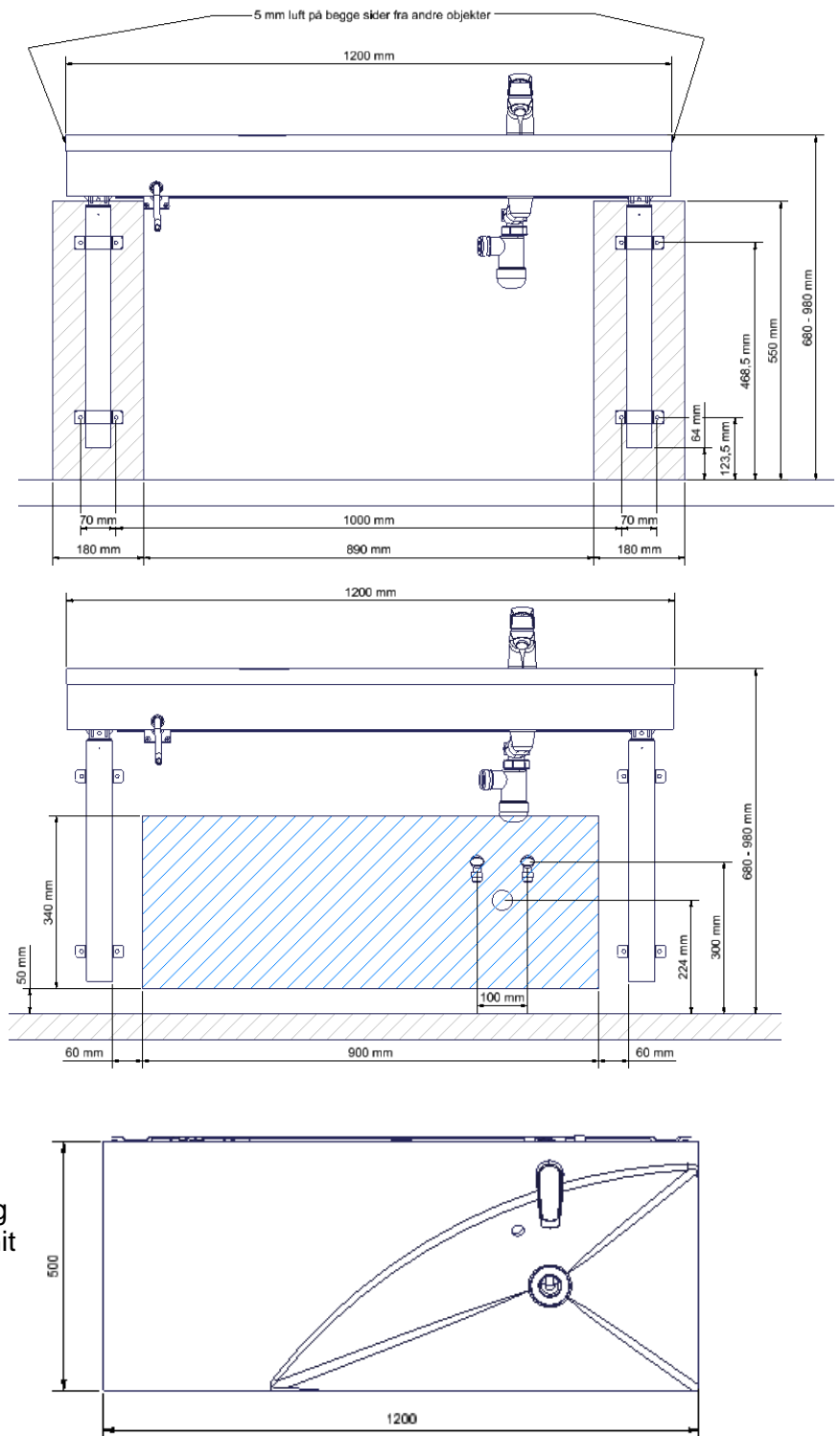
Afløb er Ø32 og afsluttes med en Ø32x88,5° afløbsbøjning.

Vandtilførslen afsluttes med 2 stk. 90° vinklet stopventiler med 1/2" udvendig gevind der vendes nedad.

Placering og optimal orientering er som vist med blå farve for vandtilførsel og afløb.

Det er vigtigt, at alle slanger til vandtilslutning og afløb er fleksible, således at stellet frit og uhindret kan justeres indenfor højdeindstillingsintervallet 68-98 cm (inklusive vask).

For tilkøb af adapterstykker for tilkobling til diverse standardinstallationer se afsnit "Tilslutningsadaptere – Øvrige vaske".



Ropox VanityLine Vask

Manuel 120cm V (40-14875)

KONSTRUKTION

Væggen skal være af skruefast materiale godkendt til vådrum. Det skraverede område angiver minimumsområde for forstærkning i væg.

Forstærkning lægges med fordel fra gulv til loft.

Belastningstestet i henhold til DS/ISO 17966:2016, hvor den maksimale brugervægt er fastsat til 265kg.

Max belastning i øverste skruer

78kg/skrue

Montøren skal altid vurdere væggen materiale, beskaffenhed og styrke og anvende egnede skruer og rawplugs til denne givne type væg.

VVS

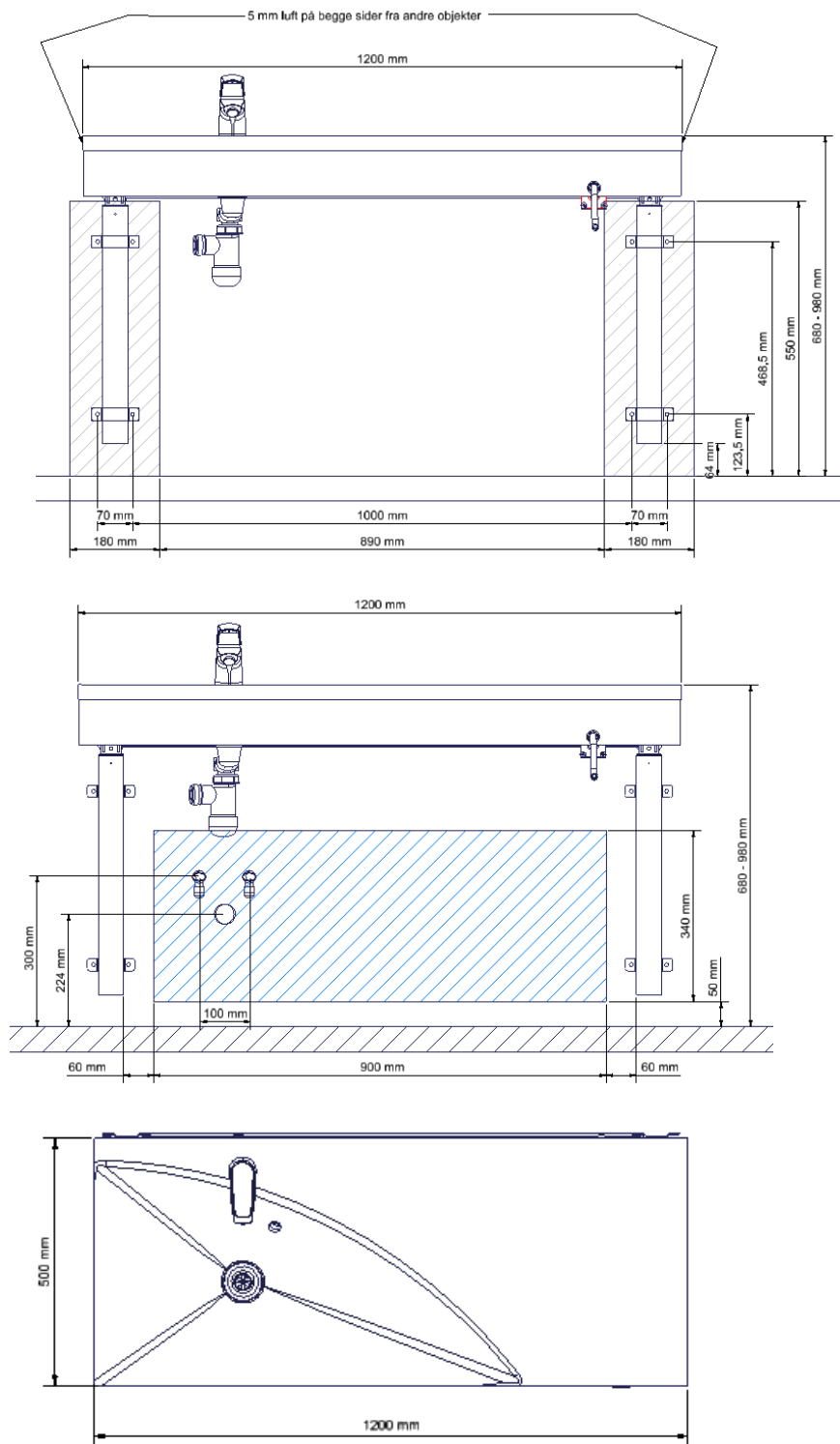
Afløb er Ø32 og afsluttes med en Ø32x88,5° afløbsbøjning.

Vandtilførslen afsluttes med 2 stk.

90° vinklet stopventiler med ½" udvendig gevind der vendes nedad. Placering og optimal orientering er som vist med blå farve for vandtilførsel og afløb.

Det er vigtigt, at alle slanger til vandtilslutning og afløb er fleksible, således at stellet frit og uhindret kan justeres indenfor højdeindstillingsintervallet 68-98 cm (inklusive vask).

For tilkøb af adapterstykker for tilkobling til diverse standardinstallationer se afsnit "Tilslutningsadaptere – Øvrige vaske".



Ropox VanityLine Vask

Electric 60cm (40-14851)

KONSTRUKTION

Væggen skal være af skruefast materiale godkendt til vådrum.

Det skraverede område angiver minimumsområde for forstærkning i væg.

Forstærkning lægges med fordel fra gulv til loft. Belastningstestet i henhold til DS/ISO 17966:2016, hvor den maksimale brugervægt er fastsat til 265kg.

Max belastning i øverste skruer

78kg/skrue

Montøren skal altid vurdere væggens materiale, beskaffenhed og styrke og anvende egnede skruer og rawlplugs til denne givne type væg.

VVS

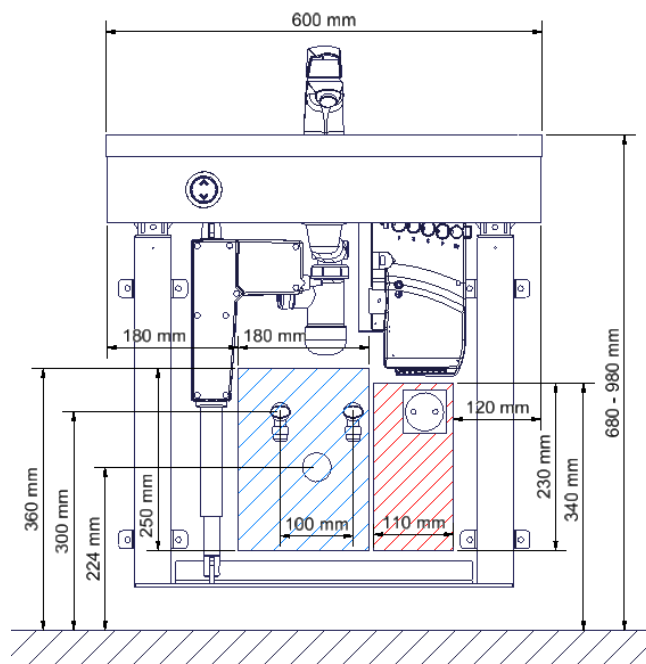
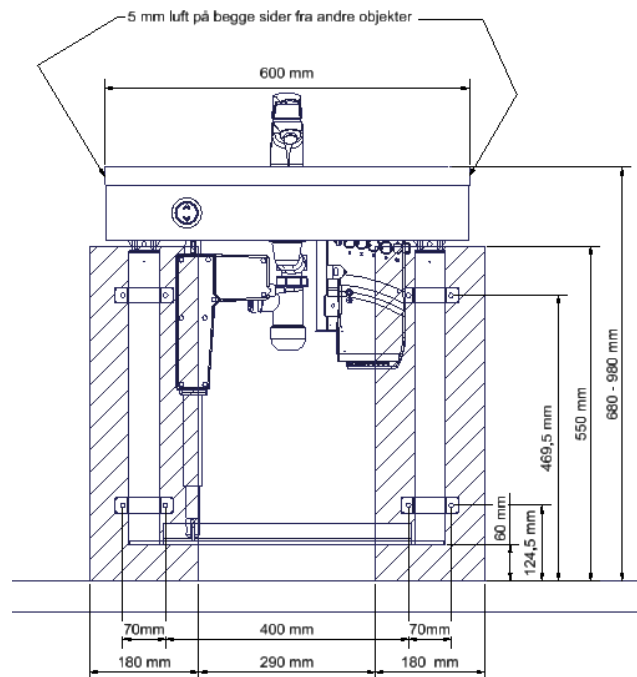
Afløb er Ø32 og afsluttes med en Ø32x88,5° afløbsbøjning.

Vandtilførslen afsluttes med 2 stk. 90° vinklet stopventiler med 1/2" udvendig gevind der vendes nedad.

Placering og optimal orientering er som vist med blå farve for vandtilførsel og afløb.

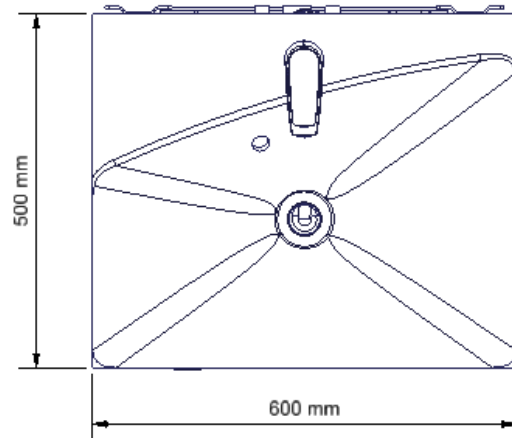
Det er vigtigt, at alle slanger til vandtilslutning og afløb er fleksible, således at stellet frit og uhindret kan justeres indenfor højdeindstillingsintervallet 68-98 cm (inklusive vask).

For tilkøb af adapterstykker for tilkobling til diverse standardinstallationer se afsnit "Tilslutningsadapters - Øvrige vaske".



EL

Anbefalet placering af eludtag i væg for optimal og skjult ledningsføring vist med rød farve. Hvis alternativ placering ønskes er ledning fra styring 3,2m.



Ropox VanityLine Vask

Electric 90cm H (40-14852)

KONSTRUKTION

Væggen skal være af skruefast materiale godkendt til vådrum.

Det skraverede område angiver minimumsområde for forstærkning i væg. Forstærkning lægges med fordel fra gulv til loft.

Belastningstestet i henhold til DS/ISO 17966:2016, hvor den maksimale brugervægt er fastsat til 265kg.

Max belastning i øverste skruer

78kg/skrue

Montøren skal altid vurdere væggenes materiale, beskaffenhed og styrke og anvende egnede skruer og rawplugs til denne givne type væg.

VVS

Afløb er Ø32 og afsluttes med en Ø32x88,5° afløbsbøjning.

Vandtilførslen afsluttes med 2 stk. 90° vinklet stopventiler med 1/2" udvendig gevind der vendes nedad.

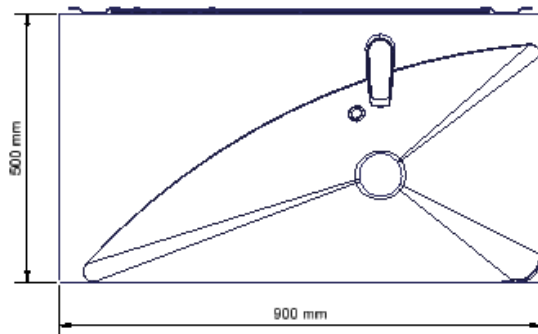
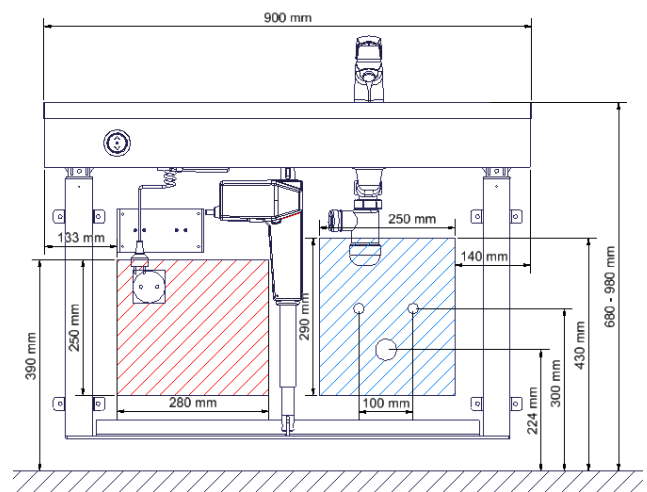
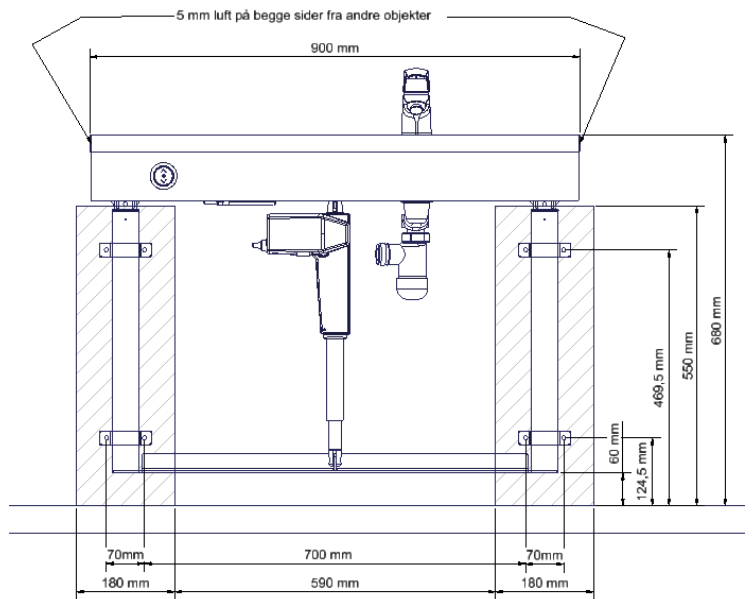
Placering og optimal orientering er som vist med blå farve for vandtilførsel og afløb.

Det er vigtigt, at alle slanger til vandtilslutning og afløb er fleksible, således at stellet frit og uhindret kan justeres indenfor højdeindstillingsintervallet 68-98 cm (inklusive vask).

For tilkøb af adapterstykker for tilkobling til diverse standardinstallationer se afsnit "Tilslutningsadaptere – Øvrige vaske".

EL

Anbefalet placering af eludtag i væg for optimal og skjult ledningsføring vist med rød farve. Hvis alternativ placering ønskes er ledning fra styring 3,2m.



Ropox VanityLine Vask

Electric 90cm V (40-14853)

KONSTRUKTION

Væggen skal være af skruefast materiale godkendt til vådrum.

Det skraverede område angiver minimumsområde for forstærkning i væg.

Forstærkning lægges med fordel fra gulv til loft.

Belastningstestet i henhold til DS/ISO 17966:2016, hvor den maksimale brugervægt er fastsat til 265kg.

Max belastning i øverste skruer

78kg/skrue

Montøren skal altid vurdere væggens materiale, beskaffenhed og styrke og anvende egnede skruer og rawplugs til denne givne type væg.

VVS

Afløb er Ø32 og afsluttes med en Ø32x88,5° afløbsbøjning.

Vandtilførslen afsluttes med 2 stk. 90° vinklet stopventiler med ½" udvendig gevind der vendes nedad.

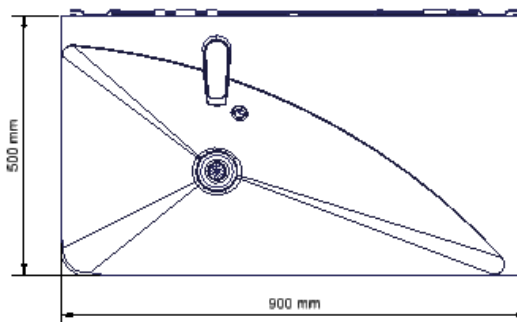
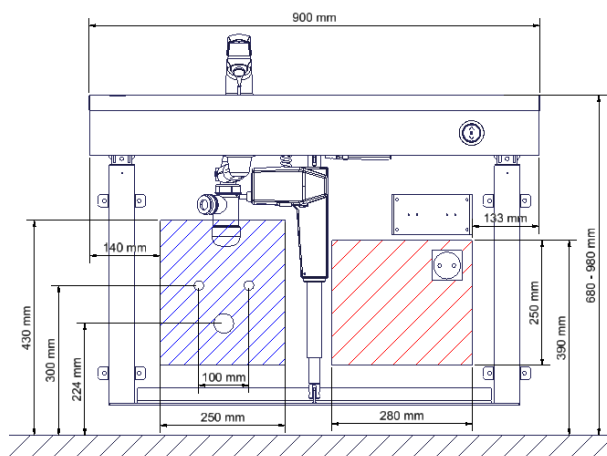
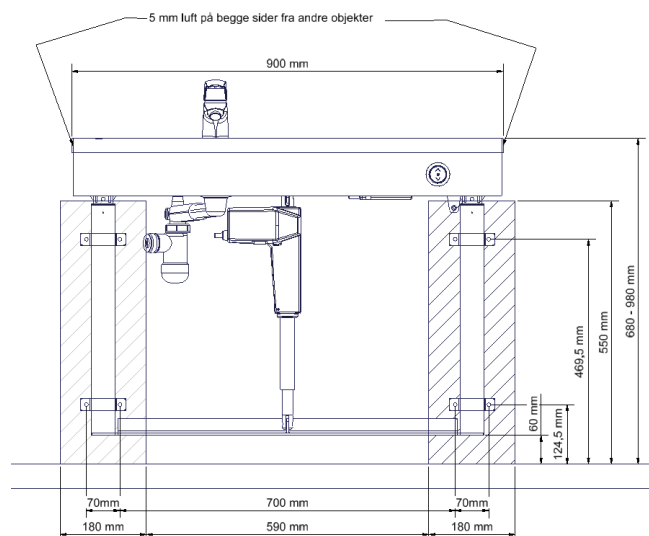
Placering og optimal orientering er som vist med blå farve for vandtilførsel og afløb.

Det er vigtigt, at alle slanger til vandtilslutning og afløb er fleksible, således at stellet frit og uhindret kan justeres indenfor højdeindstillingsintervallet 68-98 cm (inklusive vask).

For tilkøb af adapterstykker for tilkobling til diverse standardinstallationer se afsnit "Tilslutningsadaptere – Øvrige vaske".

EL

Anbefalet placering af eludtag i væg for optimal og skjult ledningsføring vist med rød farve. Hvis alternativ placering ønskes er ledning fra styring 3,2m.



Ropox VanityLine Vask

Electric 120cm H (40-14854)

KONSTRUKTION

Væggen skal være af skruefast materiale godkendt til vådrum.

Det skraverede område angiver minimumsområde for forstærkning i væg. Forstærkning lægges med fordel fra gulv til loft.

Belastningstestet i henhold til DS/ISO 17966:2016, hvor den maksimale brugervægt er fastsat til 265kg.

Max belastning i øverste skruer

78kg/skrue

Montøren skal altid vurdere væggen materiale, beskaffenhed og styrke og anvende egnede skruer og rawplugs til denne givne type væg.

VVS

Afløb er Ø32 og afsluttes med en Ø32x88,5° afløbsbøjning.

Vandtilførslen afsluttes med 2 stk. 90° vinklet stopventiler med 1/2" udvendig gevind der vendes nedad.

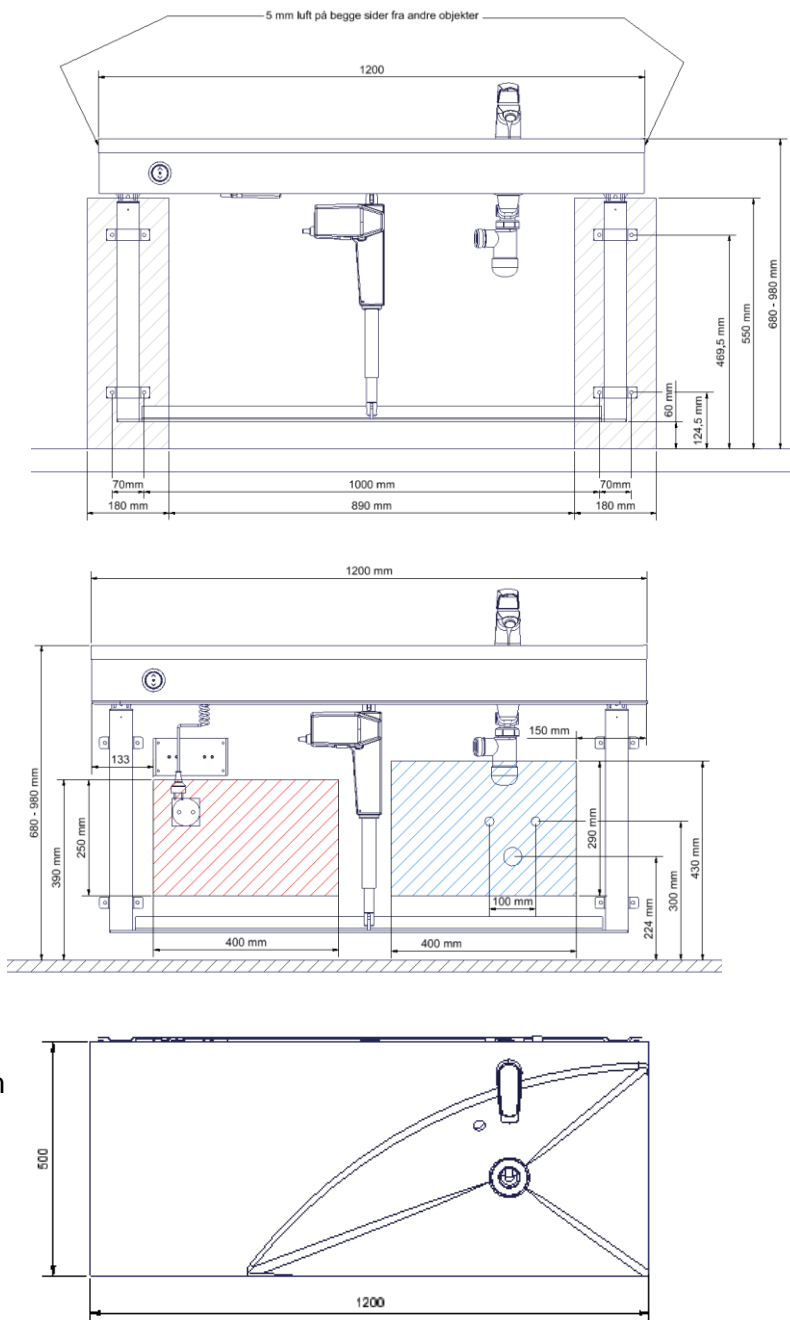
Placering og optimal orientering er som vist med blå farve for vandtilførsel og afløb.

Det er vigtigt, at alle slanger til vandtilslutning og afløb er fleksible, således at stellet frit og uhindret kan justeres indenfor højdeindstillingsintervallet 68-98 cm (inklusive vask).

For tilkøb af adapterstykker for tilkobling til diverse standardinstallationer se afsnit "Tilslutningsadaptere – Øvrige vaske".

EL

Anbefalet placering af eludtag i væg for optimal og skjult ledningsføring vist med rød farve. Hvis alternativ placering ønskes er ledning fra styring 3,2m.



Ropox VanityLine Vask

Electric 120cm V (40-14855)

KONSTRUKTION

Væggen skal være af skruefast materiale godkendt til vådrum.

Det skraverede område angiver minimumsområde for forstærkning i væg. Forstærkning lægges med fordel fra gulv til loft.

Belastningstestet i henhold til DS/ISO 17966:2016, hvor den maksimale brugervægt er fastsat til 265kg.

Max belastning i øverste skruer

78kg/skrue

Montøren skal altid vurdere væggen materiale, beskaffenhed og styrke og anvende egnede skruer og rawplugs til denne givne type væg.

VVS

Afløb er Ø32 og afsluttes med en Ø32x88,5° afløbsbøjning.

Vandtilførslen afsluttes med 2 stk. 90° vinklet stopventiler med 1/2" udvendig gevind der vendes nedad.

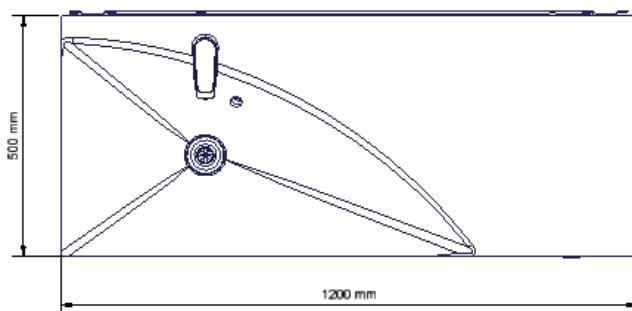
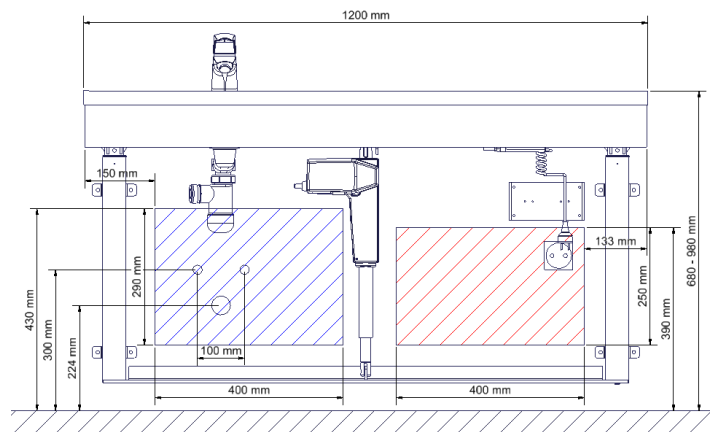
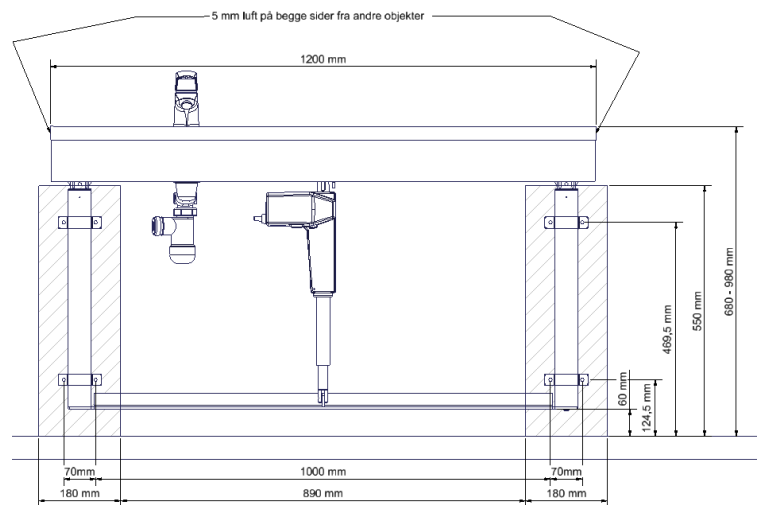
Placering og optimal orientering er som vist med blå farve for vandtilførsel og afløb.

Det er vigtigt, at alle slanger til vandtilslutning og afløb er fleksible, således at stellet frit og uhindret kan justeres indenfor højdeindstillingsintervallet 68-98 cm (inklusiv vask).

For tilkøb af adapterstykker for tilkobling til diverse standardinstallationer se afsnit "Tilslutningsadaptere – Øvrige vaske".

EL

Anbefalet placering af eludtag i væg for optimal og skjult ledningsføring vist med rød farve. Hvis alternativ placering ønskes er ledning fra styring 3,2m.



Ropox SlimLine Vask

Electric

(40-15601, 40-15605, 40-15607)

KONSTRUKTION

Væggen skal være af skruefast materiale godkendt til vådrum og have en godkendt udtrækningskraft pr skrue som angivet til dette produkt.

Det skraverede område angiver minimumsområde for forstærkning i væg.

Belastningstestet i henhold til DS/ISO 17966:2016, hvor den maksimale brugervægt er fastsat til:

40-15601: 165 kg

40-15605: 120 kg

40-15607: 200 kg (ved påsætning af porcelænsvask)

Max belastning i øverste skruer

68kg/skrue

VVS

Afløb er Ø32 og afsluttes med en Ø32x88,5° afløbsbøjning.

Afløbstilslutning og bøjning må maksimalt stikke 77mm ud fra væggen pga. inddækningskapperne.

Vandtilførslen afsluttes med 2 stk. 90° vinklet stopventiler med 1/2" udvendig gevind der vendes nedad i en vinkel af 45°

Stopventilerne må maksimalt stikke 75mm ud fra væggen.

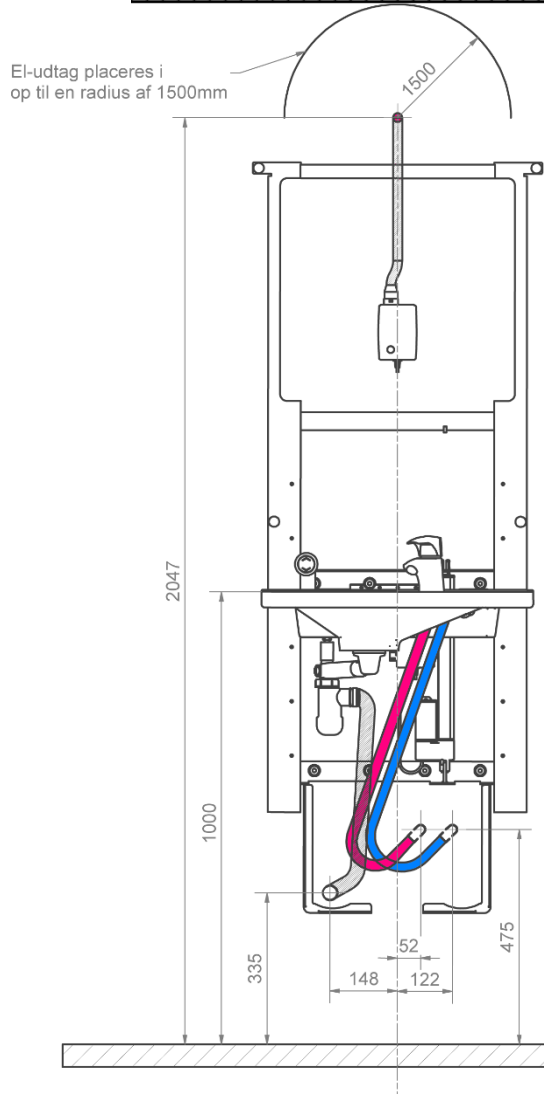
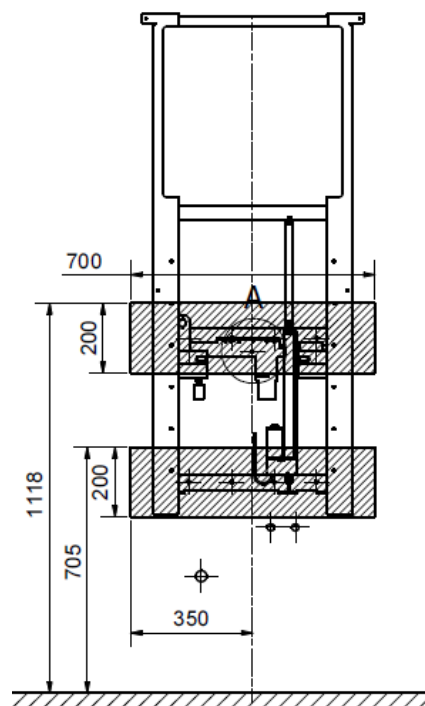
Det anbefales, at vandtilslutninger og afløbsinstallationer placeres som vist. Det er vigtigt, at alle slanger til vandtilslutning og afløb er fleksible, således at stellet frit og uhindret kan justeres indenfor højdeindstillingsintervallet 70-100 cm (inklusive vask).

Afløb kan også placeres i gulv, men i så fald kan den inderste dækkappe (40-15610) ikke anvendes.

EL

Placeringen af el udtag foretages over løfteenheden for at undgå vandsprøjt.

Løfteenheden leveres med 200cm kabel. På tegning ses forslag til placering af el udtag.



Ropox StandardLine Vask

Electric

(40-14770, 40-14771, 40-14772 og 40-14773)

KONSTRUKTION

Væggen skal være af skruefast materiale godkendt til vådrum.

Det skraverede område angiver minimumsområde for forstærkning i væg.

Belastningstestet i henhold til DS/ISO 17966:2016, hvor den maksimale brugervægt er fastsat til:

40-14771: 200 kg

40-14772: 200 kg

40-14773: 200 kg

40-14770: 200 kg

Max træk i øverste skruer

50kg

VVS

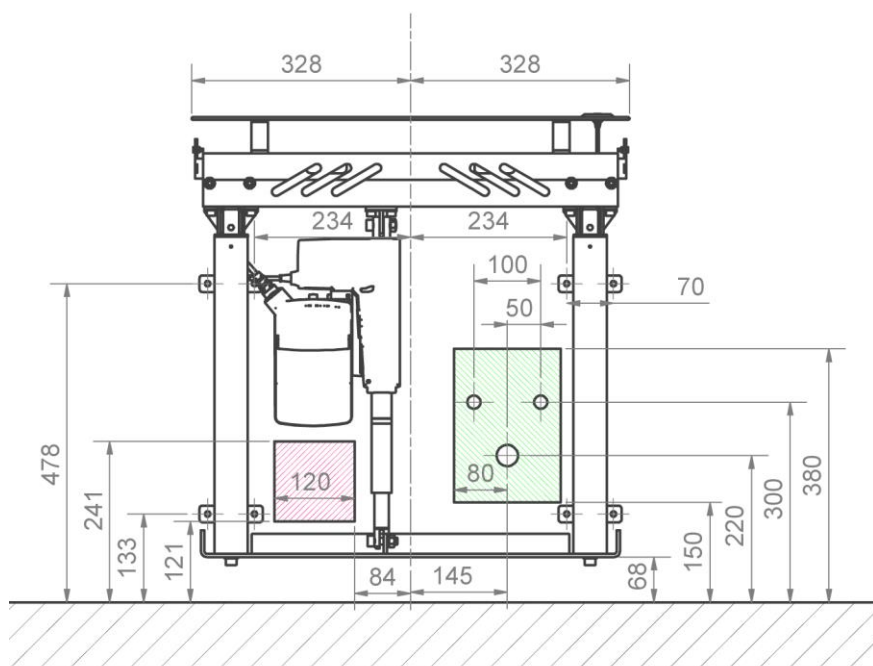
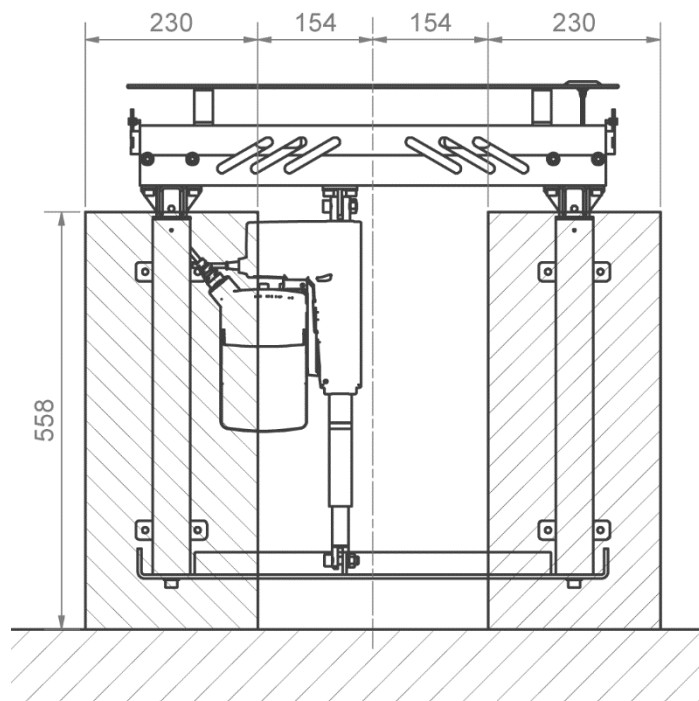
Det anbefales, at vandtilslutninger og afløb placeres efter de angivne mål indenfor det skraverede grønne område. Afløb er Ø32 og afsluttes med en Ø32x88,5° bøjning. Afløbstilslutning og bøjning må maksimalt stikke 90mm ud fra væggen hvis der ønskes at anvende inddækningskappe for vand og afløb.

Vandtilførslen afsluttes med 2stk 90° vinklet Balofix med ½" udvendig gevind. Placering af vandtilslutning bør udføres efter anvisning. Det anbefales at vinkle vandtilslutning opad for bedre bevægelse af vandslanger. Stopventiler må maksimalt stikke 90mm ud fra væggen hvis inddækningskapper for vand og afløb ønskes anvendt.

For tilkøb af adapterstykker for tilkobling til diverse standardinstallationer se afsnit "Tilslutningsadaptere"

EL

Placeringen af el udtag anbefales inden for det skraverede røde område.



Ropox AdaptLine Vask

Manual

(40-42110, 40-42010, 40-42011 og 40-42012)

KONSTRUKTION

Væggen skal være af skruefast materiale godkendt til vådrum.

Det skraverede område angiver minimumsområde for forstærkning i væg.

Belastningstestet i henhold til DS/ISO 17966:2016, hvor den maksimale brugervægt er fastsat til:

40-42010: 165 kg

40-42011: 165 kg

40-42012: 120 kg

40-42110: 200 kg

Max træk i øverste skruer

62kg

VVS

Afløb er Ø32.

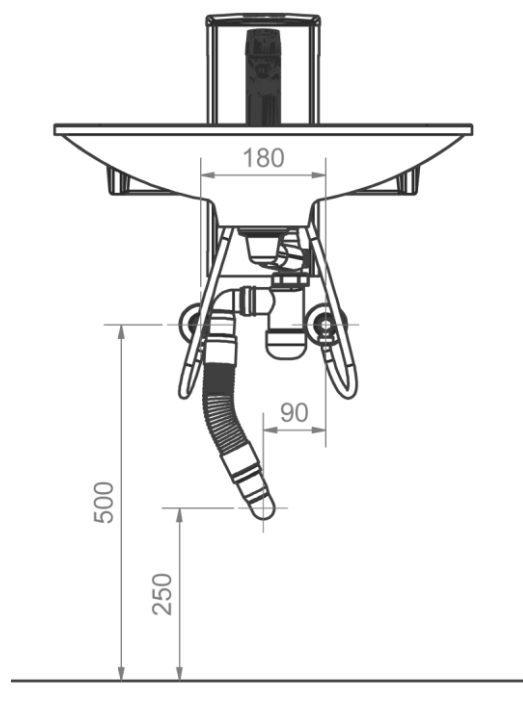
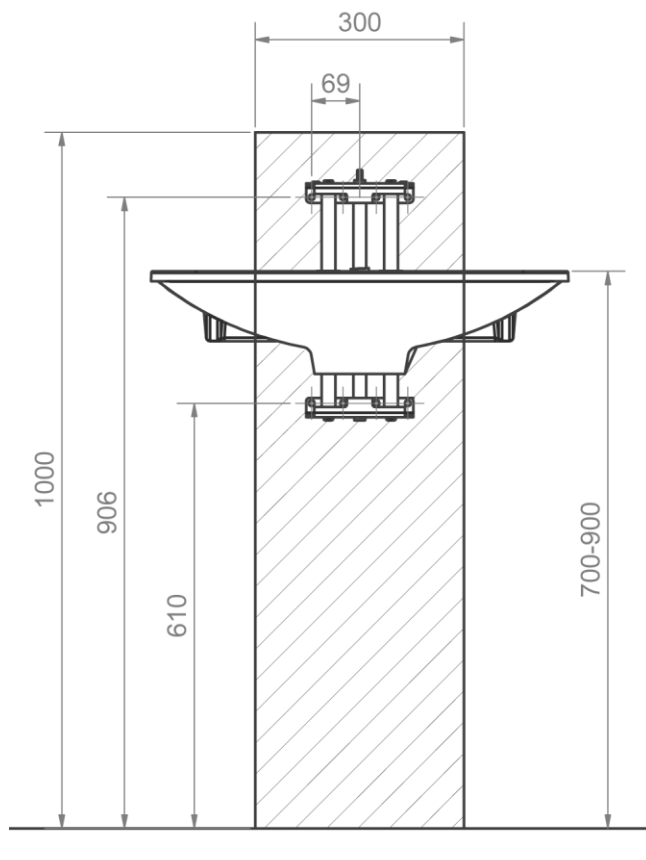
Vandtilførslen afsluttes med 2 stk. 90° vinklet stopventiler med ½" udvendig gevind der vendes nedad.

Det er vigtigt, at alle slanger til vandtilslutning og afløb er fleksible, således at vasken frit og uhindret kan justeres indenfor højdeindstillingsintervallet 70-90 cm (oversiden af vask).

For tilkøb af adapterstykker for tilkobling til diverse standardinstallationer se afsnit "Tilslutningsadaptere"

OBS:

Alle mål er angivet ud fra en vaskhøjde på 700-900mm over gulv. Hvis dette mål ønskes ændret, skal de anbefalede mål tilsvarende ændres.



Ropox Bruseklapsæde

Sæde, med og uden ben (40-43011 og 40-43016)

KONSTRUKTION

Væggen skal være af skruefast materiale godkendt til vådrum.

Belastningstestet i henhold til DS/ISO 17966 er den maksimale brugervægt fastsat til 150kg for sædet uden ben og 200kg for sædet med ben.

Det skraverede område angiver minimumsområde for forstærkning i væg.

Max træk i øverste skruer

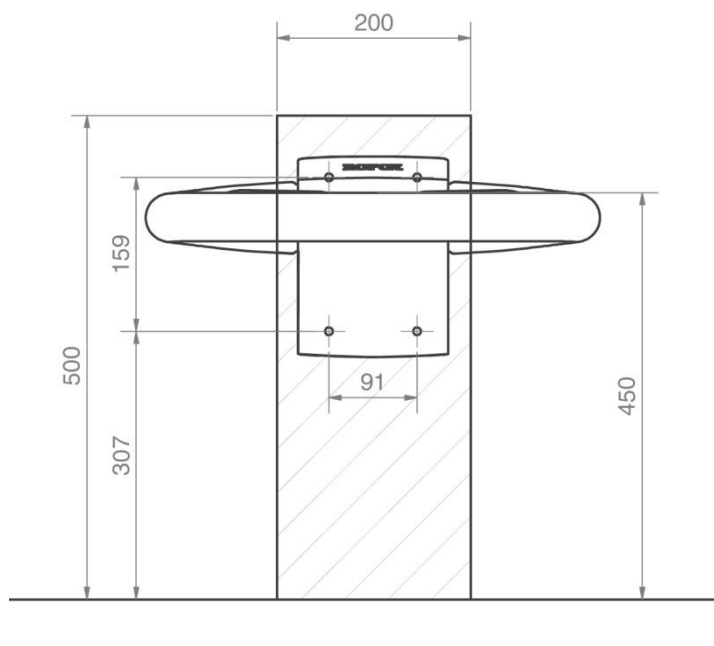
40-43011: 70kg

40-43016: 225kg

OBS:

Alle mål er angivet ud fra en fast sædehøjde på 450mm over gulv. Hvis dette mål ønskes ændret, skal de anbefalede mål tilsvarende ændres. Sæde med ben kan monteres med sædehøjde mellem 450-575mm over gulv.

Sædet leveres med et sæt (4 stk.) skruer og rawplugs, som er beregnet for montage på en betolvæg. Montøren skal altid vurdere væggen materiale, beskaffenhed og styrke og anvende egnede skruer og rawplugs til denne givne type væg.



Ryg, med og uden arme (40-43025 og 40-43030)

KONSTRUKTION

Væggen skal være af skruefast materiale godkendt til vådrum.

Belastningstestet i henhold til DS/ISO 17966 er den maksimale brugerbelastning fastsat til 50kg for hver armstøtte. Det skraverede område angiver minimumsområde for forstærkning i væg.

Forstærkning lægges med fordel fra gulv til loft.

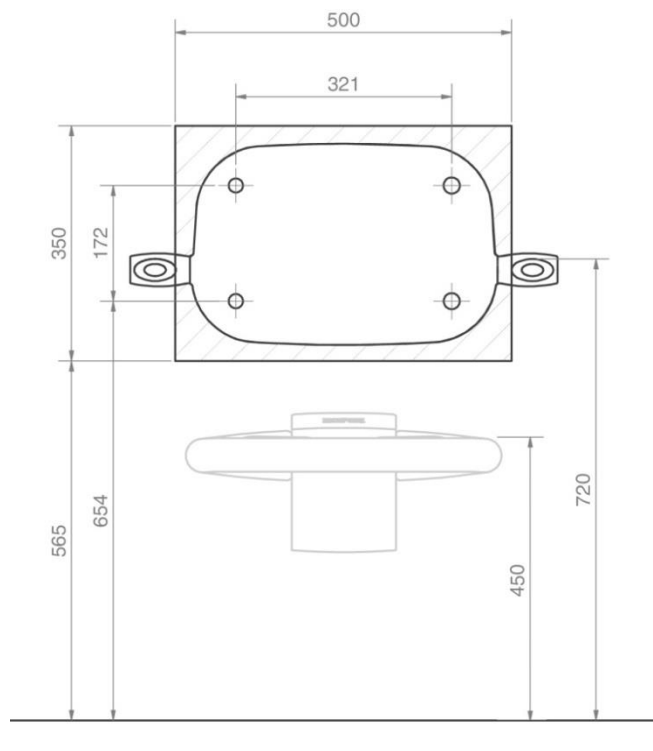
Max træk i øverste skruer

40-43025: 110 kg

OBS:

Alle mål er angivet ud fra en fast sædehøjde på 450mm over gulv og en armstøtnehøjde på 270mm over sædehøjde. Hvis disse mål ønskes ændret, skal de anbefalede mål tilsvarende ændres.

Ryggen leveres med et sæt (4 stk.) skruer og rawplugs, som er beregnet for montage på en betolvæg. Montøren skal altid vurdere væggen



materiale, beskaffenhed og styrke og anvende egnede skruer og rawplugs til denne givne type væg.

Ropox Bruseklapsæde

Højdejustering af sæde og ryg (40-43043)

KONSTRUKTION

Væggen skal være af skruefast materiale godkendt til vådrum.

Belastningstestet i henhold til DS/ISO 17966 er den maksimale brugervægt fastsat til 165kg for sædet og 50kg for hver armstøtte.

Det skraverede område angiver minimumsområde for forstærkning i væg. Forstærkning lægges med fordel fra gulv til loft.

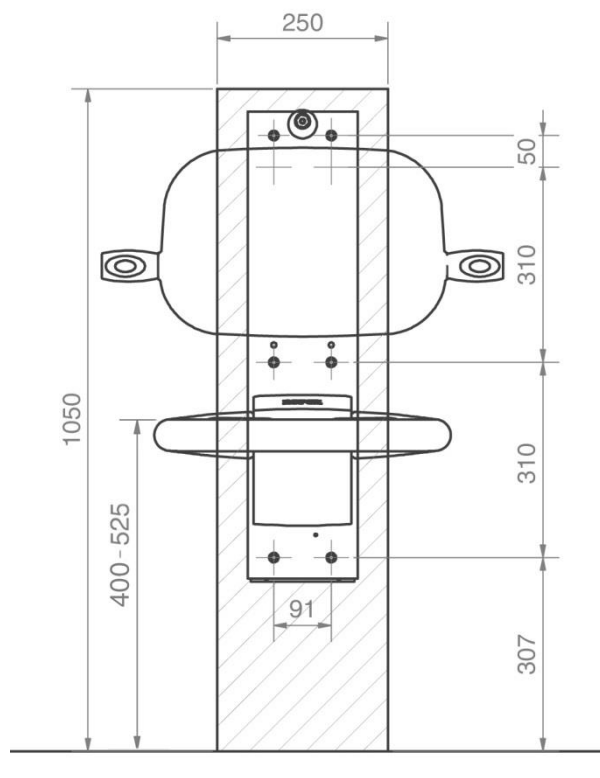
Max træk i øverste skruer

45 kg

OBS:

Alle mål er angivet ud fra en variabel sædehøjde på 400-525mm over gulv for sæde uden ben. Hvis disse mål ønskes ændret, skal de anbefalede mål tilsvarende ændres.

Enheden leveres med et sæt (8 stk.) skruer og rawplugs, som er beregnet for montage på en betonavæg. Montøren skal altid vurdere væggen materiale, beskaffenhed og styrke og anvende egnede skruer og rawplugs til denne givne type væg.



Ropox Toiletløfter

Electric

(40-45020)

KONSTRUKTION

Væggen skal være af skruefast materiale godkendt til vådrum.

Belastningstestet i henhold til DS/ISO 17966 er den maksimale brugervægt fastsat til 400kg. Max løftekraft er 200kg. Det gråskraverede område angiver minimumsområde for forstærkning i væg.

Max træk i øverste skruer


40-45020: 50kg

OBS:


Toiletløfteren leveres med et sæt (8 stk.) skruer og rawplugs, som er beregnet for montage i en betolvæg. Montøren skal altid vurdere væggen materiale, beskaffenhed og styrke og anvende egnede skruer og rawplugs til denne givne type væg. Stellet fastgøres ligeledes med 4 skruer i gulv.

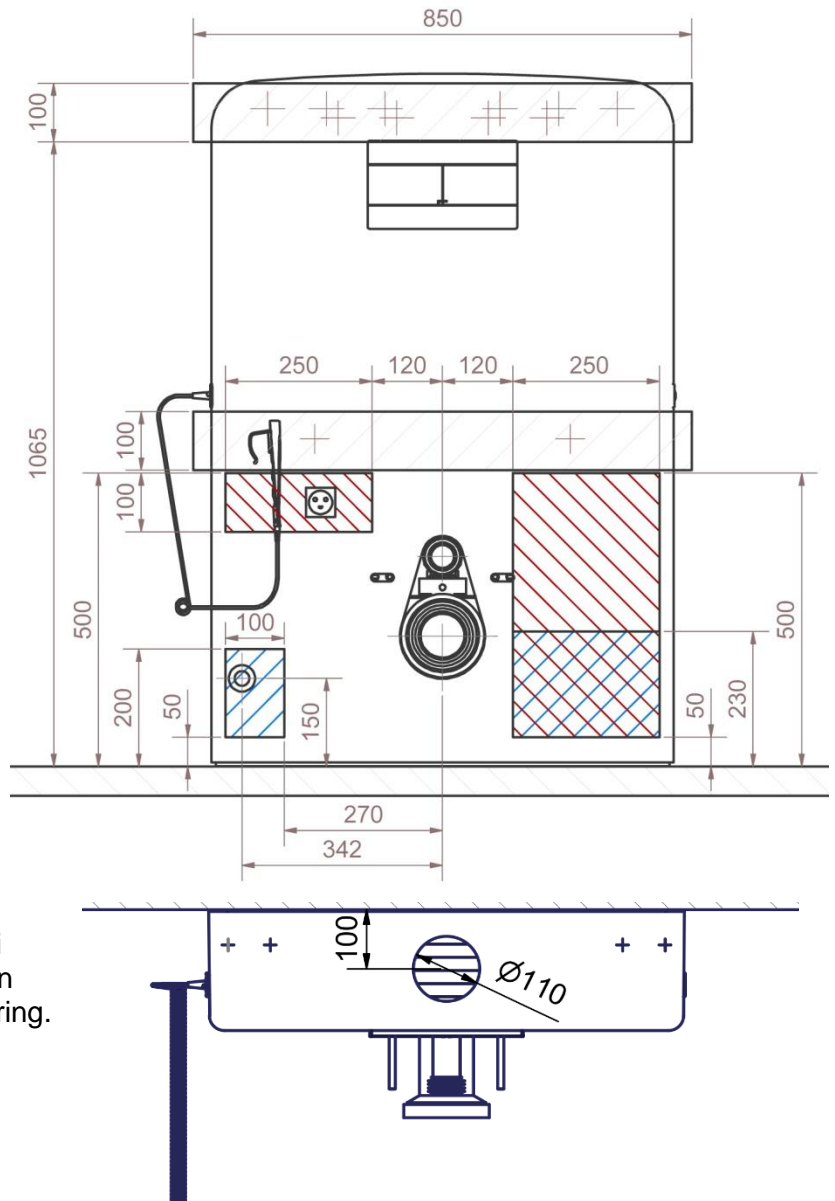
VVS

Gulv afløb skal være udvendig Ø110mm afløbsrør uden muffe og anbefales afsluttet 2cm +/- 0,5cm over gulvplan. Alternativt kan afløbet afsluttes i gulvplan, i hvilket tilfælde der anvendes en adapter. Kontakt Ropox for præcis definering. Afløbets placering i gulv placeres som foreslået i center. Tolerancen er +/- 2cm sideværts, samt fra 60-100mm fra afløbscenter til væg, dog er 100mm mest optimalt.

Vandtilførslen afsluttes med 1 stk. 90° vinklet stopventil med 1/2" udvendig gevind der vendes opad. Anbefalet placering for vand er vist med en dobbeltcirkel. Det  skraverede område er alternativt acceptabel placering for vandtilførsel.

EL

Optimal placering er vist med stikkontakt symbolet. Alternativ placering af eludtag i væg skal ske inden for det  skraverede område. Hvis placering uden for unit ønskes, er ledning fra styring 3,2m. Ved anden placering skal der altid kontrolleres at elledningen er fikseret så den ikke hindrer højdejusteringen.



Vand 

Afløb 

EI 

Ropox Toiletløfter

Manuel (40-45030)

KONSTRUKTION

Væggen skal være af skruefast materiale godkendt til vådrum.

Belastningstestet i henhold til DS/ISO 17966 er den maksimale brugervægt fastsat til 400kg.

Det gråskraverede område angiver minimumsområde for forstærkning i væg.

Max træk i øverste skruer

40-45030: 50kg


OBS:

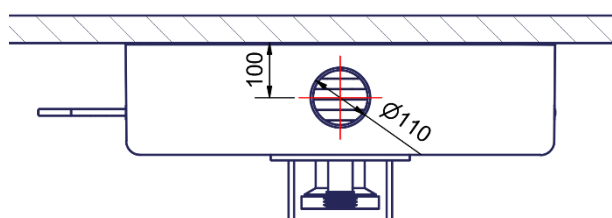
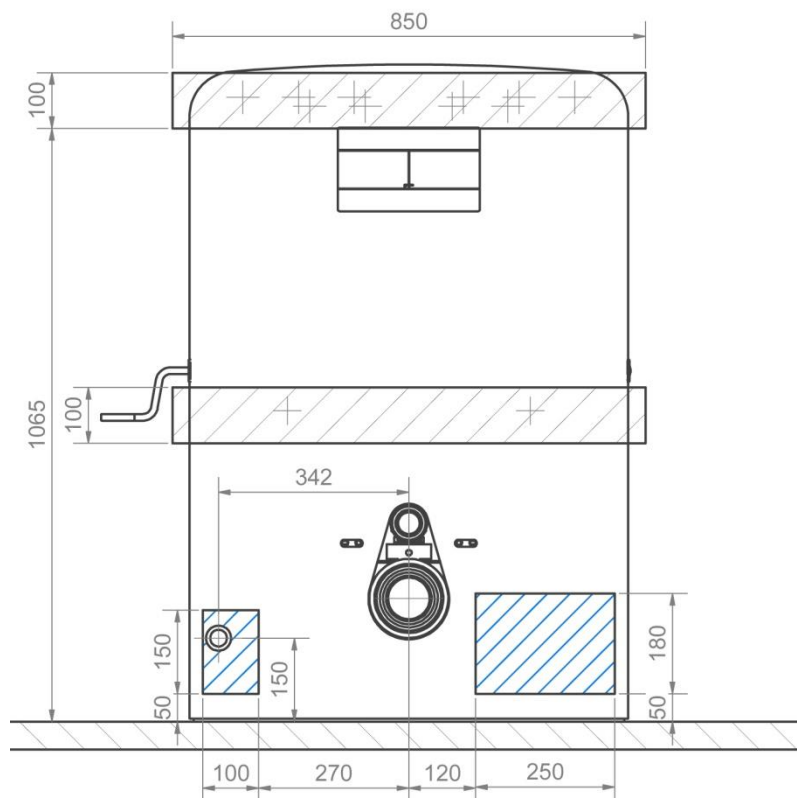
Toiletløfteren leveres med et sæt (8 stk.) skruer og rawplugs, som er beregnet for montage i en betonvæg. Montøren skal altid vurdere væggens materiale, beskaffenhed og styrke og anvende egnede skruer og rawplugs til denne givne type væg. Stellet fastgøres ligeledes med 4 skruer i gulv.

VVS

Gulvafløb skal være udvendig Ø110mm afløbsrør uden muffe og anbefales afsluttet 2cm +/- 0,5cm over gulvplan. Alternativt kan afløbet afsluttes i gulvplan, i hvilket tilfælde der anvendes en adapter. Kontakt Ropox for præcis definering. Afløbets placering i gulv placeres som foreslået i center. Tolerancen er +/- 2cm sideværts, samt fra 60-100mm fra afløbscenter til væg, dog er 100mm mest optimalt.

Vandtilførslen afsluttes med 1 stk. 90° vinklet stopventil med 1/2" udvendig gevind der vendes opad.

Anbefalet placering for vand er vist med en dobbeltcirkel. Det  skraverede område er alternativt acceptabel placering for vandtilførsel.



Vand 

Afløb 

Ropox Toiletstøtter

Alle modeller af Straight og Wave (40-40110, 40-40115, ..20, ..25, ..40, ..45, ..50 og ..51)

KONSTRUKTION

Væggen skal være af skruefast materiale godkendt til vådrum.

Det skraverede område angiver minimumsområde for forstærkning i væg. Forstærkning lægges med fordel fra gulv til loft.

Toiletstøtterne 40-40110 op til 40-40145 er alle 900mm lange. 40-40150 og 40-40151 er 760mm.

Alle toiletstøtter er belastningstestet i henhold til DS/ISO 17966 er den maksimale brugervægt fastsat til:

Max brugervægt iht. DS/ISO 17966

40-40110: 190 kg
40-40115: 190 kg
40-40120: 390 kg
40-40125: 390 kg
40-40140: 385 kg
40-40145: 385 kg
40-40150: 255 kg
40-40151: 255 kg
40-40152: 385 kg

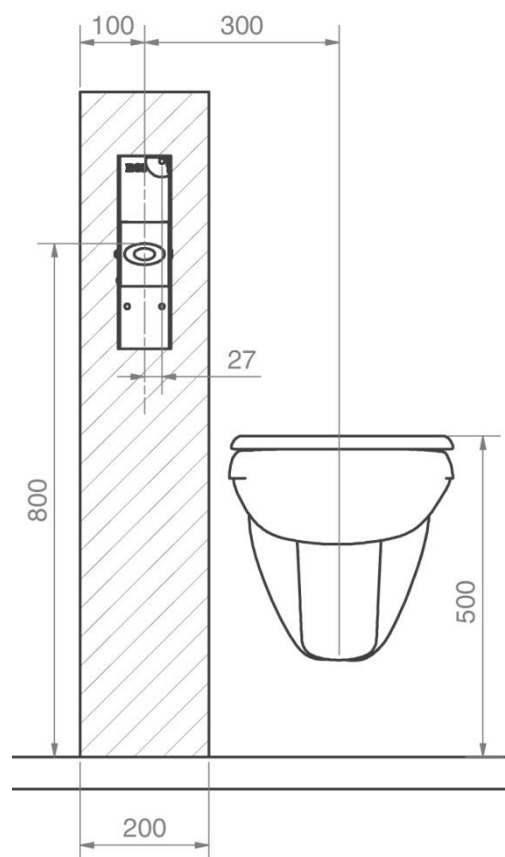
Max træk i øverste skruer

40-40110: 80 kg
40-40115: 80 kg
40-40120: 90 kg
40-40125: 90 kg
40-40140: 160 kg
40-40145: 160 kg
40-40150: 90 kg
40-40151: 90 kg

OBS:

Alle mål er angivet ud fra en fast højde af toiletstøtten på 800mm over gulv. Hvis dette mål ønskes ændret, skal de anbefalede mål tilsvarende ændres.

Enheden leveres med et sæt (6 stk.) skruer og rawplugs, som er beregnet for montage på en betolvæg. Montøren skal altid vurdere væggen materiale, beskaffenhed og styrke og anvende egnede skruer og rawplugs til denne givne type væg.

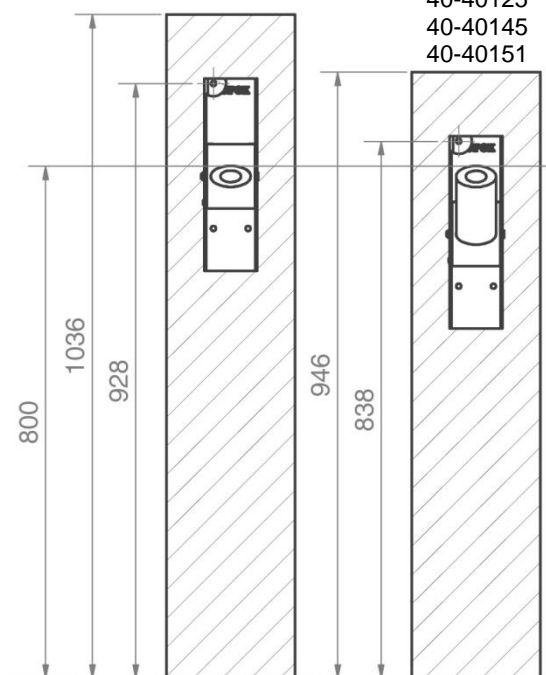


Straight

40-40110
40-40120
40-40140
40-40150
40-40152

Wave

40-40115
40-40125
40-40145
40-40151



Ropox Toiletstøtter

Tilbehør: Højdejusterbar unit til Ropox Toiletstøtter (40-40907)

KONSTRUKTION

Væggen skal være af skruefast materiale godkendt til vådrum. Det skraverede område angiver minimumsområde for forstærkning i væg. Forstærkning lægges med fordel fra gulv til loft.

Alle toiletstøtter er belastningstestet på højdeindstillelig vægbeslag i henhold til DS/ISO 17966 og den maksimale brugervægt fastsat til:

Max brugervægt iht. DS/ISO 17966

40-40110: 190 kg
40-40115: 190 kg
40-40120: 325 kg
40-40125: 325 kg
40-40140: 325 kg
40-40145: 325 kg
40-40150: 255 kg
40-40151: 255 kg

Max træk i øverste skruer

40-40110: 80 kg
40-40115: 80 kg
40-40120: 90 kg
40-40125: 90 kg
40-40140: 160 kg
40-40145: 160 kg
40-40150: 90 kg
40-40151: 90 kg

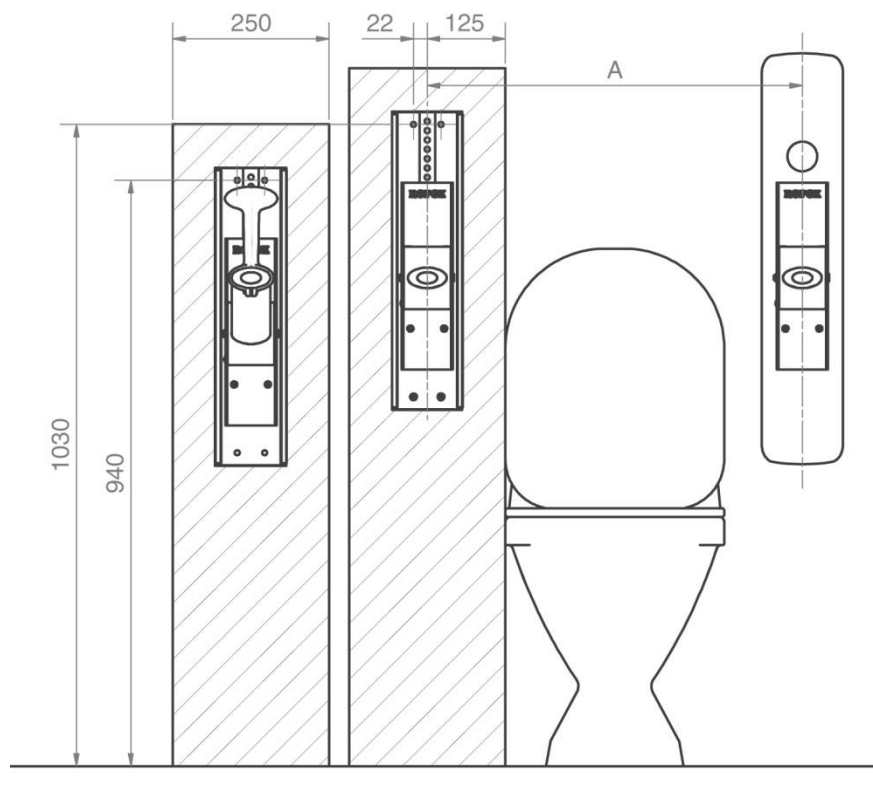
OBS:

Alle mål er angivet ud fra en fast højde af toiletstøtten på 800mm +/- 60mm over gulv. Hvis dette mål ønskes ændret, skal de anbefalede mål tilsvarende ændres.

Enheden leveres med et sæt (8 stk.) skruer og rawplugs, som er beregnet for montage på en betovæg. Montøren skal altid vurdere væggens materiale, beskaffenhed og styrke og anvende egnede skruer og rawplugs til denne givne type væg.

Afstand A

Ifølge standard	A
DS 3028	600 mm
DIN 18040-1	712-762 mm


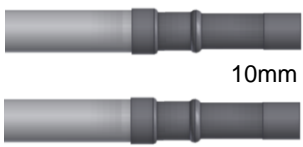








Wave	Straight
40-40115	40-40110
40-40125	40-40120
40-40145	40-40140
40-40151	40-40150
	40-40152

Tilslutningsadaptere – Svingbar Vask

Nedenstående markerede komponenter kan tilkøbes afhængig af installationstype i bygning.








Vandtilslutningsadaptere

Svingbar vask	Slange fra vask	Adapter	Installation i rum (medfølger ikke)
	 10mm	 10mm -> 1/2" V.nr. 97001667	 1/2" Gevind
		 10mm -> 3/8" V.nr. 97001668	 3/8" Gevind
		 10mm -> 15mm V.nr. 97001665	 15mm Rør

Slangeforlængere

Slange fra vask	Koblingsstykke	Ekstra slange
 10mm	 10mm -> 1/2" V.nr. 97001101	 1/2" x 1/2", 0,5m, stål V.nr. 97001123
		 1/2" x 1/2", 1m, plast V.nr. 97001120

Afløbsadaptere

Svingbar vask	Afløb fra vask	Adapter	Installation i rum (medfølger ikke)
	 Ø32	Ingen adapter nødvendig	 Ø32
		 Ø32 -> Ø40 V.nr. 97001660	 Ø40
		 Ø32 -> Ø50 V.nr. 97001661	 Ø50







Afløbsforlængere

Afløbsslange fra vask	Samlingsmuffe	Ekstra afløbsslange
 Ø32	 Ø32-Ø32 V.nr. 97001062	 Ø32 Flexslange, 27-62cm V.nr. 97001162
		 Ø32 Flexslange, 40-110cm V.nr. 97001161

Tilslutningsadaptere – Øvrige vaske

Nedenstående markerede komponenter kan tilkøbes afhængig af installationstype i bygning.







Vandtilslutningsadaptere

Slanger fra vask	Adapter	Installation i rum (medfølger ikke)
 <p>1/2"</p>	Ingen adapter nødvendig	 1/2" Gevind
	 1/2" -> 3/8" V.nr. 97001670	 3/8" Gevind
	 1/2" -> 15mm V.nr. 97001666	 15mm Rør


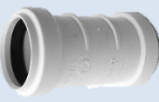


Slangeforlængere

Slange fra vask	Koblingsstykke	Ekstra slange
	 1/2" -> 1/2" V.nr. 97001669	 1/2" x 1/2", 0,5m, stål V.nr. 97001123
		 1/2" x 1/2", 1m, plast V.nr. 97001120

Afløbsadaptere

Afløb fra vask	Adapter	Installation i rum (medfølger ikke)
 <p>Ø32</p>	Ingen adapter nødvendig	 Ø32
	 Ø32 -> Ø40 V.nr. 97001660	 Ø40
	 Ø32 -> Ø50 V.nr. 97001661	 Ø50

Afløbsforlængere

Afløbsslange fra vask	Samlingsmuffe	Ekstra afløbsslange
 <p>Ø32</p>	 Ø32-Ø32 V.nr. 97001062	 Ø32 Flexslange, 27-62cm V.nr. 97001162
		 Ø32 Flexslange, 40-110cm V.nr. 97001161