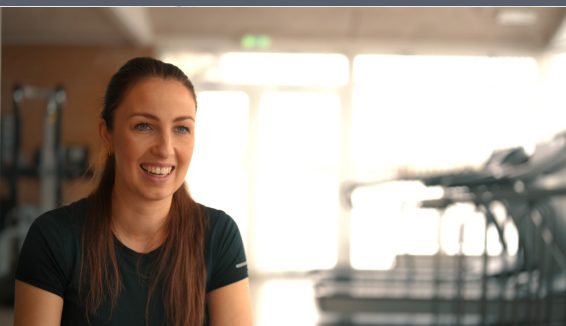


”Gripo gør borgerne mere selvhjulpne”

## GRIPO STØTTESTANG

En ergoterapeuts erfaringer



### UDFORDRING

Janni Klitgaard Bertelsen er en erfaren ergoterapeut, der blandt andet arbejder med genoptræning af borgere med hjerneskader. Når Janni genoptræner en borger er hendes vigtigste mål at øge borgernes selvstændighed og styrke mobiliteten, så de får bedre livskvalitet.

En af de hyppige opgaver er at hjælpe borgerne med forflytninger, især på badeværelset. Mange forflytningshjælpemidler kræver en person til at låse hjælpemidlet op og støtte borgeren, og det kan være både besværligt og tidskrævende.

”Gripo er et godt hjælpemiddel til selvstændige forflytninger.”



## STRATEGI

Janni har ledt efter et forflytningshjælpemiddel, der er trygt for borgerne, styrker deres mobilitet og gør dem mere selvhjulpne. Samtidig har det været vigtigt, at det giver sundhedspersonalet et godt arbejdsmiljø, og at det er nemt at anvende, montere og eventuelt flytte.

Når en borger har brug for støttegreb, har man ofte monteret greb på væggene, men det betyder, ”at borgerne lever livet langs en væg,” som Janni beskriver det. Derfor ville Janni gerne finde en løsning, der kunne give borgerne et mere naturligt bevægelsesmønster i hjemmet, selvom de har brug for ekstra støtte.

## LØSNING

Janni besluttede sig for at prøve Gripox støttestang, fordi den adskiller sig fra andre forflytningshjælpemidler, der kræver en person til at låse det op og støtte borgeren. Med Gripox bliver borgeren mere uafhængig af en hjælper i forbindelse med forflytninger.

”Den har også den fordel, at den ikke monteres på en væg, men sættes mellem loft og gulv”, forklarer Janni. Derfor kan den placeres der, hvor der er behov for støtte, for eksempel ved siden af sengen, toilettet, håndvasken eller badebænken. Janni har især anvendt et cirkelgreb, som hun har været meget begejstret for, fordi borgere får støtte næsten 360 grader rundt om støttestangen. ”Det greb vil jeg anbefale i de fleste tilfælde, fordi borgeren kan bruge det til at gå rundt om stangen og nå næsten hele lokalet rundt,” fortæller hun.

Janni synes også, at Gripox er praktisk i brug. Den kan nemlig monteres uden værktøj, er nem og hurtig at sætte op og kan flyttes efter behov. Desuden kan den både anvendes på træningspladser og i borgernes eget hjem.

Men den helt store forskel har Janni set hos brugerne, for med Gripox føler de sig mere sikre, når de forflytter sig alene. Den giver kort sagt borgerne mere tryghed, sikkerhed og uafhængighed i hverdagen.

”

”Gripox øger borgernes selvstændighed.”

”

”Borgerne får et mere naturligt bevægelsesmønster.”